



**DÉCOUVREZ TOUTES LES EXPERTISES**

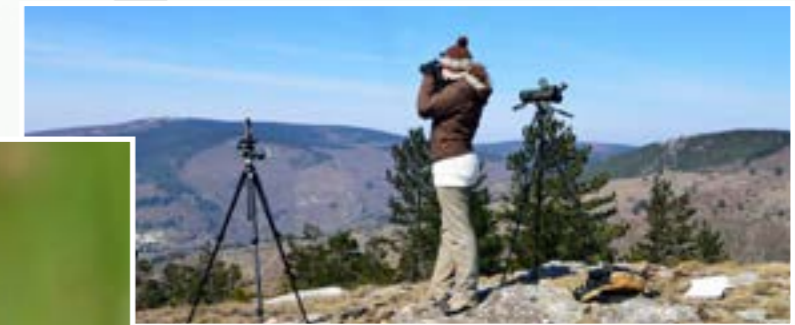
*de notre bureau d'études*

*L'environnement,  
un atout pour votre développement*

# SOMMAIRE

## ☰ SOMMAIRE

1. *Nous connaître*
2. *Valeurs et engagement qualité*
3. *Pôles de compétences*



*L'environnement,  
un atout pour votre développement*



## 1. NOUS CONNAÎTRE

*Le bureau d'études*

*Les agences*

*Nos prestations*

*Nos clients et interlocuteurs*

## Environnement, Eau, Agronomie, Biodiversité, Paysage, Energie et Climat

ENCIS Environnement est composé d'une équipe pluridisciplinaire spécialisée en environnement, écologie, paysage, énergies durables et climat. Doté d'une expérience de près de vingt années dans ces domaines, notre bureau d'études indépendant accompagne les porteurs de projets publics et privés au cours des différentes phases de leurs démarches. Nos interlocuteurs reconnaissent la rigueur scientifique de nos expertises et la qualité de nos conseils.



**ENVIRONNEMENT - EAU  
AGRONOMIE**  
Concevoir des projets tout en valorisant les richesses environnementales du site



**PAYSAGE ET PATRIMOINE**  
Imaginer des projets en accord avec le paysage



**ÉCOLOGIE**  
Développer des projets tout en préservant les richesses écologiques



**ÉNERGIE - CLIMAT**  
Bénéficier d'une expertise technique indépendante pour construire des projets performants



**CARTOGRAPHIE ET  
INFOGRAPHIE**  
Dessiner l'espace pour le comprendre et communiquer sur ses projets



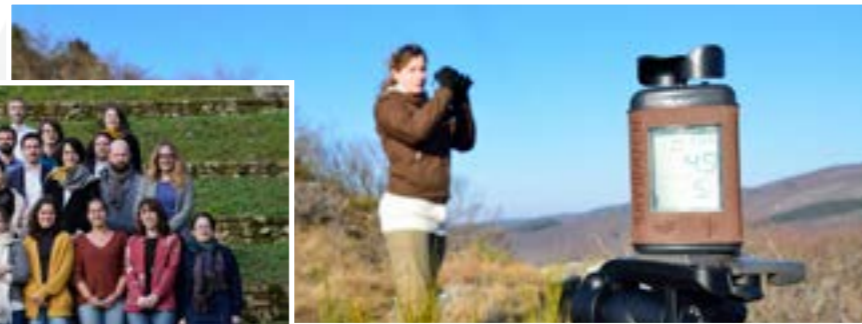
**CONCERTATION**  
Associer les habitants et les usagers des territoires au processus de projet



**FORMATION**  
Diffuser nos savoirs et partager nos expériences



ÉQUIPE



**Géographes, cartographes, infographes, ingénieurs,  
paysagistes, naturalistes, hydrologues, agronomes, juristes**

L'équipe pluridisciplinaire d'ENCIS environnement est composée de plus de 80 collaborateurs. En plus de ses compétences internes, le bureau d'études ENCIS possède un réseau de partenaires : acousticiens, naturalistes, hydrogéologues, sémioticiens, sociologues, géomètres, urbanistes, architectes, archéologues, photographes, graphistes, imprimeurs, ...

Quatre pôles



Cinq agences pour un rayonnement national

Le bureau d'études ENCIS environnement compte cinq agences réparties sur le territoire national dans quatre grandes régions (Nouvelle Aquitaine, Pays de la Loire, Provence-Alpes-Côte d'Azur, Occitanie).



### COORDONNÉES DES AGENCES

**Agence de Limoges**  
Parc d'Ester Technopole  
21 rue Columbia  
87068 LIMOGES cedex  
Tél : 05 55 36 28 39

**Agence de Niort**  
9 rue Martin Luther King  
Zone Mendès France  
79000 NIORT cedex  
Tél : 06 48 20 41 57

**Agence de Nantes**  
Immeuble Le Chêne  
8 rue de la Garde  
44300 NANTES  
Tél : 06 76 26 17 46

**Agence d'Avignon**  
Pépinière Créativa  
81-85 rue du Traité de Rome  
84911 AVIGNON Cedex 9  
Tél : 07 83 27 73 57

**Agence de Toulouse**  
Coworking Chez Dupont  
28 rue Dupont  
31500 TOULOUSE  
Tél : 07 69 04 80 17

## Études et conseil

- Études d'impact / Dossiers de demande cas par cas
- Dossiers ICPE :  
dossier de demande environnementale, étude de dangers, enregistrement, déclaration
- Évaluations environnementales de plans, schémas et programmes
- Études sur le paysage, le patrimoine et le tourisme
- Études sur la faune et la flore :  
inventaires naturalistes, incidence Natura 2000, demande de dérogation espèces protégées, zones humides, études ornithologiques, études chiroptérologiques
- Études en énergies renouvelables :  
étude de faisabilité, étude du gisement, calcul de productible, dimensionnement, due diligence et audit, bilan carbone
- Animation de réunions, ateliers participatifs, permanences publiques – réalisation d'outils de communication sur-mesure

## AMO/MOE/Ingénierie

- AMO/MO aménagements paysagers et touristiques :  
réhabilitations de friches et carrières, aménagements de jardins et d'espaces publics, panneaux pédagogiques, sentiers de randonnée, plantations végétales, gestion naturelle des eaux pluviales et noues, tables d'orientation, etc.
- Ingénierie des écosystèmes :  
suivi écologique de parcs éoliens et de centrales solaires photovoltaïques, suivi environnemental de chantiers, conception et suivi de travaux d'aménagements en faveur de la biodiversité, etc.
- Ingénierie des énergies renouvelables :  
AMO de suivi de projet, suivi de chantier, suivi de production

## Formation/édition

- Formation en cartographie, énergie-climat, écologie, évaluation environnementale, énergies renouvelables
- Conception de guides et d'ouvrages de vulgarisation sur la transition énergétique, les paysages, la faune et la flore



Nos prestations d'études, d'AMO et de formations s'adressent à des gestionnaires, des exploitants ou des porteurs de projets privés ou publics dans les domaines suivants :

*Développeurs/opérateurs d'énergies renouvelables*  
(éolien, solaire, méthanisation, biomasse, hydroélectricité)

*Collectivités locales, Sociétés d'Économie Mixte*

*Aménageurs urbains – promoteurs immobiliers*  
(ZAC, lotissement, quartier durable, etc.)

*Opérateurs de carrières*

*Gestionnaires et opérateurs d'infrastructures de transport*  
(routes, voies ferrées, tramways, etc.)

*Gestionnaires d'infrastructures de distribution ou de transport d'énergie*  
(réseaux d'électricité, gazoducs, réseaux de chaleur, etc.)

*Porteurs de projets de tourisme*  
(parcs animaliers, campings, golfs, villages de vacances, etc.)

*Groupes de citoyens*



The image features a decorative graphic on the left side consisting of several overlapping, curved lines in shades of green, blue, orange, and yellow. A dark grey rectangular block is positioned on the right side, partially overlapping the colorful lines. The text '2. VALEURS ET ENGAGEMENT QUALITÉ' is written in a green, italicized font above the dark grey block. In the background, there are faint, light grey curved lines that mirror the shape of the main graphic.

## *2. VALEURS ET ENGAGEMENT QUALITÉ*

## NOS VALEURS

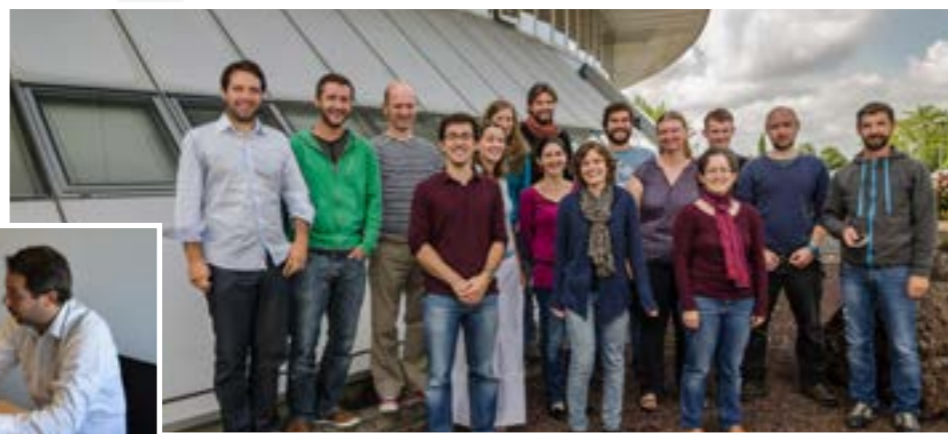
Trois valeurs fortes ont constitué l'ADN d'ENCIS Environnement depuis son origine sont maintenant des atouts pour son essor et son ancrage dans le paysage français :

- la solidarité et l'esprit d'équipe
- le respect de l'environnement
- la rigueur scientifique et le goût pour l'innovation

Nous tentons de traduire au quotidien ces notions pour qu'elles continuent de nous animer et de nous souder.

## QUELQUES ILLUSTRATIONS AU QUOTIDIEN

- Le goût de travailler ensemble
- L'intéressement des salariés
- L'équité entre les collaborateurs
- Des méthodes intègres d'évaluation environnementale
  - Signataire de la Charte d'engagement des bureaux d'études dans le domaine de l'évaluation environnementale du Ministère de l'écologie, du développement durable et de l'énergie
  - Certificat de qualification OPQIBI et OPQIBI RGE
  - Certificat VigiDNA par SPYGEN
  - Formation Bilan Carbone - Méthode V8
- L'accompagnement de projets faisant bouger la société  
(Eolien, algo-solaire, éco-quartier, smart-grid, ...)
- L'intervention dans des colloques, la recherche et développement
- La lutte contre le changement climatique au sein même de l'entreprise  
(Diagnostic, mesures et compensation carbone)
- Une bonne écoute
- Des démarches participatives





### *3. PÔLES DE COMPÉTENCES*

*Environnement, Eau et Agronomie*

*Paysage, patrimoine et tourisme*

*Écologie*

*Énergie - Climat*





## ENVIRONNEMENT - EAU - AGRONOMIE

L'environnement ne doit pas être considéré comme un frein mais plutôt comme un atout pour concevoir des projets de qualité.

Notre équipe vous accompagne dans vos besoins en environnement réglementaire, gestion de l'eau et agriculture durable.

En tant qu'assembliers ou généralistes aux compétences diverses (paysage, milieux naturels, risques, etc.), nous enrichissons le développement de votre projet ou de votre aménagement par une prise en compte globale et pertinente des sensibilités environnementales du site à l'étude.

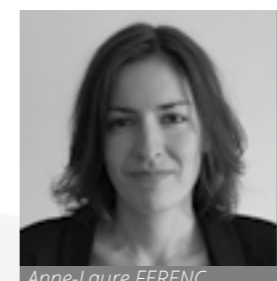


### ÉTUDES ET COMPÉTENCES

- Étude d'impact sur l'environnement
- Dossier de demande de cas par cas
- Dossier de demande d'autorisation environnementale (autorisation ICPE)
- Étude de dangers
- Dossier d'enregistrement et de déclaration ICPE
- Dossier Loi sur l'Eau
- Expertises VigiDNA
- Dossier de défrichement
- Étude des incidences agricoles
- Conseil en agroécologie
- Etude de gestion des cours d'eau et qualité de l'eau (physico-chimique)
- Piézométrie (hors installation)
- Bathymétrie
- Réalisation de relevés par I2M2 et IBD
- Coordination d'études paysagères
- Coordination d'études naturalistes
- Coordination d'études en hydrologie
- Coordination d'études acoustiques
- Suivi environnemental de chantier
- Suivi environnemental d'exploitation
- Concertation



Elisabeth GALLET-MILONE



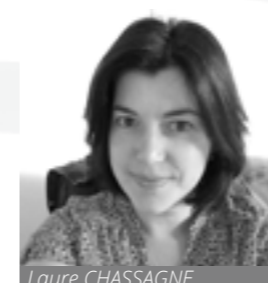
Anne-Laure FERENC



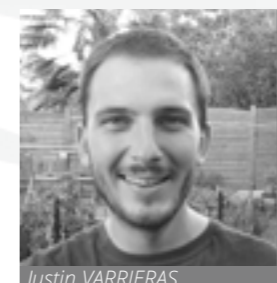
Magali DAVID



Matthieu DAILLAND



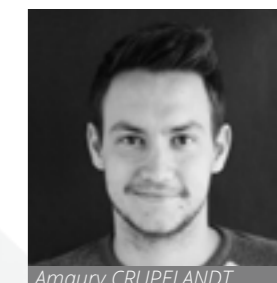
Laure CHASSAGNE



Justin VARRIERAS



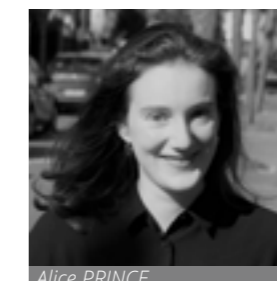
David GOUX



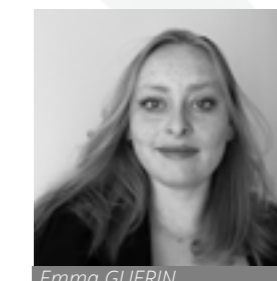
Amaury CRUPELANDT



Stéphanie CHARLAT



Alice PRINCE



Emma GUERIN

## L'ÉQUIPE

- **Elisabeth GALLET-MILONE** - Directrice des Pôles Environnement, Eau, Agronomie et Paysage - agence de Limoges  
*Ingénieure diplômée de l'École Nationale Supérieure d'Ingénieurs de Limoges (ENSIL)*
- **Anne-Laure FERENC** - Responsable du Service Environnement, Eau, Agronomie - agence de Limoges  
*Ingénieure diplômée de l'Institut National Polytechnique de Toulouse - Spécialisation Génie de l'Environnement*
- **Magali DAVID** - Responsable d'agence Environnement, Eau, Agronomie - agence de Limoges  
*Titulaire d'une licence professionnelle Gestion et Protection de la ressource en eau*
- **Matthieu DAILLAND** - Responsable d'études Environnement, Eau, Agronomie - agence de Limoges  
*Titulaire d'un Master Gestion de l'environnement et développement durable*
- **Laure CHASSAGNE** - Responsable d'études Environnement, Eau, Agronomie - agence de Limoges  
*Titulaire d'un Master Ecologie et biologie des populations*
- **Justin VARRIERAS** - Responsable d'études Environnement, Eau, Agronomie - agence de Limoges  
*Titulaire d'un Master Ingénierie des Milieux Aquatiques et Corridors Fluviaux*
- **David GOUX** - Responsable d'études Environnement, Eau, Agronomie - agence de Limoges  
*Titulaire d'un Master Géosciences : Planètes, Ressources et Environnement*
- **Amaury CRUPELANDT** - Responsable d'études Environnement, Eau, Agronomie - agence de Limoges  
*Ingénieur diplômé ISARA Lyon « Agroecology »*
- **Stéphanie CHARLAT** - Responsable d'études Environnement, Eau, Agronomie - agence de Limoges  
*Titulaire d'un Master 1 en « Ecologie et Biologie des populations »*
- **Alice PRINCE** - Responsable d'études Environnement, Eau, Agronomie - agence de Limoges  
*Titulaire d'un Master en Droit de l'Environnement*
- **Emma GUERIN** - Chargée d'études Environnement, Eau, Agronomie - agence de Limoges  
*Ingénieure diplômée de l'École Nationale Supérieure d'Ingénieurs de Limoges (ENSIL)*



Pierre-Alexandre PREBOIS



Séverine PATUREAU



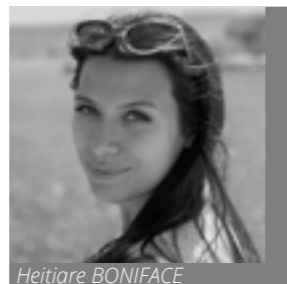
Marine GILLOT



Rachel PELTIER-MUSCATELLI



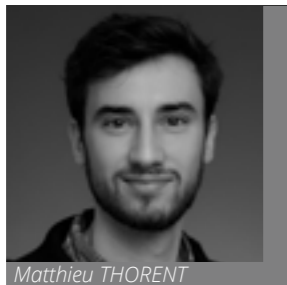
Sébastien GIL



Heitiare BONIFACE



Pauline L'HOTE



Matthieu THORENT



Aurélie LOOS ESQUEVIN



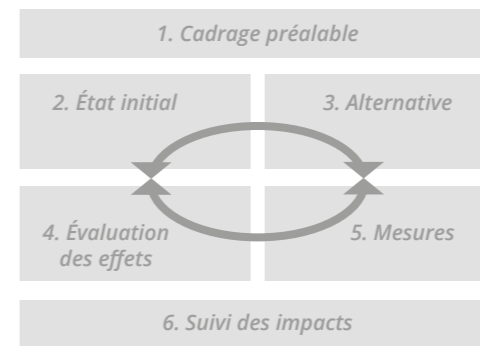
Laura BOUSQUET



## ÉTUDE D'IMPACT SUR L'ENVIRONNEMENT

### NOS PRESTATIONS

Étude d'impact / Demande de cas par cas  
La réalisation d'une étude d'impact pertinente requiert une méthodologie adaptée aux enjeux (type d'ouvrage, sensibilité du site, ...)



CLIMAT

HYDROLOGIE

RISQUES NATURELS

GÉOLOGIE

DÉCHETS

### NOS ATOUTS

- Des documents précis et illustrés
- Des mesures réfléchies et concrètes
- Une solide expérience de l'évaluation environnementale
- Une équipe pluridisciplinaire
- Un accompagnement dans la concertation



### EXEMPLES DE DOMAINES D'INTERVENTION

- ICPE soumises à autorisation (ex : carrières, unités de méthanisation, parcs éoliens, parcs animaliers, etc)
- Opérations d'aménagement (pour une Surface de plancher > 40 000m<sup>2</sup> ou un terrain > 10ha)
- Infrastructures de transport (ferroviaires, routières, tramways, aéroports, etc.)
- Lignes Haute Tension, postes sources, canalisations de gaz et de fluides
- Parcs solaires > 250 kW
- Défrichements > 25ha
- Projets touristiques ou de loisirs (camping, village de vacances, remontée mécanique, piste de ski, etc.)

## L'ÉQUIPE

- **Pierre-Alexandre PREBOIS** - Responsable de l'agence de Nantes  
*Titulaire d'un Master en Sciences de l'Environnement Terrestre - Spécialisation en gestion des risques*
- **Séverine PATUREAU** - Responsable d'études Environnement, Eau, Agronomie - agence de Nantes  
*Titulaire d'un Master Sciences de l'Homme et de la société - Spécialisation Paysages et territoires ruraux*
- **Marine GILLOT** - Responsable d'études Environnement, Eau, Agronomie - agence de Nantes  
*Ingénieure diplômée de l'Ecole Centrale de Nantes « Spécialité environnement »*
- **Rachel PELTIER-MUSCATELLI** - Responsable de l'agence d'Avignon  
*Titulaire d'un DESS gestion des écosystèmes méditerranéens*
- **Sébastien GIL** - Responsable d'études Environnement, Eau, Agronomie - agence d'Avignon  
*Titulaire d'un Master en hydrogéologie, sol et environnement*
- **Heitiare BONIFACE** - Responsable d'études Environnement, Eau, Agronomie - agence d'Avignon  
*Titulaire d'un Master Géomatique et conduite de projets territoriaux*
- **Pauline L'HOTE** - Responsable d'études Environnement, Eau, Agronomie - agence d'Avignon  
*Titulaire d'un Master en gestion des agrosystèmes*
- **Matthieu THORENT** - Responsable d'études Environnement, Eau, Agronomie - agence de Toulouse  
*Ingénieur de l'Ecole Supérieure d'Agricultures d'Angers - spécialité Intégration Environnementale et Durabilité*
- **Aurélie LOOS ESQUEVIN** - Responsable d'études Environnement, Eau, Agronomie - agence de Toulouse  
*Titulaire d'un Master en Urbanisme, spécialisation Planification urbaine et environnement*
- **Laura BOUSQUET** - Responsable d'études Environnement, Eau, Agronomie - agence de Toulouse  
*Ingénieure diplômée de l'École Nationale Supérieure d'Ingénieurs de Limoges (ENSIL)*



## DOSSIER ICPE

### NOS PRESTATIONS

Notre équipe réalise les :

- Dossiers de demande d'autorisation environnementale
- Études de dangers
- Plans réglementaires
- Notices hygiène et sécurité
- Études d'impact



### NOS ATOUTS

- Une prise en charge du porteur de projet
- La relation avec les services de l'Etat
- Un suivi des dossiers durant l'instruction
- Un grand nombre de références dans des domaines variés



### EXEMPLES DE DOMAINES D'INTERVENTION

- ICPE (Installations Classées pour la Protection de l'Environnement)
  - Carrières
  - Unités de méthanisation
  - Parcs éoliens
  - Parcs animaliers, etc.



## ETUDE PRÉALABLE AGRICOLE ACCOMPAGNEMENT AGRICOLE

### NOS PRESTATIONS

#### Etude préalable agricole

Certains projets d'aménagement peuvent mettre fin à une activité agricole, d'autres au contraire tentent de l'inclure. Quel que soit le projet, une étude de l'incidence de ce dernier sur l'activité agricole est nécessaire. ENCIS Environnement propose, par une analyse fine du contexte agricole dans lequel s'insère le projet (enquête de terrain, analyses physico-chimiques des sols, ...), d'en définir les effets et d'en limiter l'impact par la mise en place de mesures adaptées.

Notre équipe réalise les :

- Dossiers réglementaires d'étude préalable agricole
- Etudes du potentiel agronomique des sols
- Analyses physico-chimiques des sols
- Compensations communes agricoles
- Accompagnement à la définition du projet agricole
- Concertation

### NOS ATOUTS

- Une équipe pluridisciplinaire pour une expertise complète : agronomes, géographes environnementalistes, écologues
- Des inventaires précis sur le terrain
- Des analyses fiables avec des laboratoires partenaires
- Un accompagnement des porteurs de projet et des exploitants agricoles



### EXEMPLES DE DOMAINES D'INTERVENTION

- Tout programme ou projet s'insérant dans un secteur agricole

Ces études sont généralement incluses dans le cadre de projets d'ouvrages tels que des parcs éoliens, des parcs solaires, des infrastructures routières/ferrées, des zones d'aménagement urbain, des zones agricoles, etc.



## DOSSIER DE DÉFRICHEMENT

### NOS PRESTATIONS

Dossier de demande d'autorisation de défrichage ou demande d'examen au cas par cas

Certains projets d'aménagement peuvent nécessiter de défricher des parcelles boisées en mettant ainsi fin à leur destination forestière. Le dossier de demande d'autorisation de défrichage doit prévoir des mesures de compensation en conséquence. ENCIS Environnement propose son expertise afin de conseiller au mieux le porteur de projets pour constituer son dossier tout en respectant l'activité sylvicole du secteur mais aussi en limitant les impacts sur les sols, l'hydrologie, les paysages et la biodiversité.

Notre équipe réalise les :

- Dossiers réglementaires de demande de défrichage
- Diagnostic environnemental
- Analyse fine des impacts du défrichage (hydrologie, paysage, écologie, risques)
- Etude spécifique sur les peuplements voisins (chablis, érosion, ...)
- Compensation

### NOS ATOUTS

- Une équipe pluridisciplinaire pour une expertise complète : géographes environnementalistes, écologues, paysagistes, cartographes
- Des inventaires précis sur le terrain



### EXEMPLES DE DOMAINES D'INTERVENTION

- Tout programme ou projet un défrichage notable.

Ces études sont généralement incluses dans le cadre de projets d'ouvrages tels que des parcs éoliens, des parcs solaires, des infrastructures routières/ferrées, des zones d'aménagement urbain, des zones agricoles, etc.



## DOSSIER LOI SUR L'EAU ET MILIEUX AQUATIQUES

### NOS PRESTATIONS

Pour préserver la qualité des milieux aquatiques, tout projet ayant un impact direct ou indirect sur l'eau ou le fonctionnement des écosystèmes aquatiques est soumis à l'application de la Loi sur l'Eau et les Milieux Aquatiques du 30 décembre 2006.

Qu'il s'agisse de rejets d'eaux pluviales d'aménagements urbains, de dégradation de zones humides ou de modification du profil des cours d'eau, des dossiers de déclaration ou d'autorisation sont nécessaires.

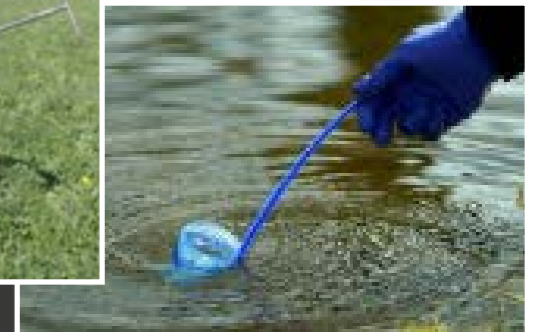
ENCIS Environnement propose des solutions pour assister les collectivités et les privés dans leurs démarches réglementaires dans leurs projets.

- Dossiers de déclaration (autorisation administrative)
- Dossiers d'autorisation (arrêté préfectoral)
- Volets « Loi sur l'Eau » intégrés à un projet global (aménagement urbains, études d'impact, ...)
- Etude pédologique des zones humides
- Suivi de la qualité de l'eau (physico-chimique) : évaluation de l'impact d'un rejet sur le milieu (station d'épuration, sortie pluviale, etc.)
- Réalisation de relevés par I2M2 et IBD
- Expertises VigiDNA (échantillonnage et interprétation des données génétiques)
- Bathymétrie



### NOS ATOUTS

- Une approche transversale et intégrée : géographes environnementalistes, écologues, paysagistes, cartographes
- Des solutions de concertation innovantes



### EXEMPLES DE DOMAINES D'INTERVENTION

- Lotissements
- Zones d'activités, zones de loisirs
- Aménagements de parcs éoliens
- Aménagements de parcs solaires
- Agriculture, etc.



## PLANIFICATION ET GESTION DES COURS D'EAU

### NOS PRESTATIONS

Depuis le 1er janvier 2018, la gestion des milieux aquatiques et la préservation des inondations (GEMAPI) est une compétence confiée aux intercommunalités, qui peuvent elles-mêmes la transférer à un Syndicat de rivière.

L'objectif de cette compétence est d'avoir une gestion cohérente d'un bassin hydrographique en veillant à mener des actions d'entretien et d'aménagement, mais également de protéger et de restaurer les écosystèmes aquatiques (cours d'eau, zones humides, lac,...).

Les contrats de milieu (Contrat de rivière, Programme Pluriannuel de Gestion, Contrat Territorial Milieux Aquatiques, ...) sont autant d'outils permettant une gestion globale pour la mise en oeuvre opérationnelle des objectifs des SDAGE et des SAGE.

- Réalisation d'expertises de terrain et mise en application de protocoles nationaux de diagnostic (AURAH-CE, REH, CARHYCE, ...)
- Définition des enjeux et objectifs
- Définition d'un programme d'actions
- Organisation et animation de la démarche de planification (COFIL, COTECH, ateliers participatifs, entretiens techniques, ...)
- Rédaction des dossiers règlementaires (Déclaration d'Intérêt Général),
- Réalisation d'étude-bilan de contrat finalisé (bilan technique, financier, social, organisationnel).

### NOS ATOUTS

- Une connaissance approfondie du fonctionnement des écosystèmes aquatiques
- Un accompagnement personnalisé selon les caractéristiques des milieux aquatiques et des enjeux inventoriés sur le territoire
- Un suivi des dossiers durant l'instruction



### EXEMPLES DE DOMAINES D'INTERVENTION

- Diagnostic, proposition et bilan de :
- Contrat de rivière
  - Programme Pluriannuel de Gestion
  - Contrat Territorial Milieux Aquatiques



## GESTION DE L'EAU DANS LES PROJETS D'AMENAGEMENTS

### NOS PRESTATIONS

#### Gestion de l'eau

- Dimensionnement des ouvrages de gestion des eaux pluviales (noues d'infiltration, tranchées filtrantes, bassin de régulation, ...)
- Réalisation de tests de perméabilité des sols (test Porchet)
- Montage des dossiers administratifs (procédures d'Autorisation environnementale et de Déclaration)
- Suivi des travaux

#### Etude, conception et suivi des travaux d'aménagement et de restauration des milieux aquatiques :

- Actions de reméandrage et de création de lit mineur au sein de cours recalibrés/rectifiés
- Actions de diversification des écoulements
- Réalisation de protections de berges basées sur le génie végétal ou des techniques mixtes,
- Effacement de seuils
- Réflexion sur la mise en place de moyens d'abreuvement en berge
- etc.

### NOS ATOUTS

- Une approche transversale et intégrée : géographes environnementalistes, écologues, paysagistes, cartographes
- Des échanges pour trouver la solution de gestion de l'eau la plus adaptée
- Un suivi de la conception jusqu'à la réalisation



### EXEMPLES DE DOMAINES D'INTERVENTION

- Projets immobiliers, lotissements
- Zones d'activités, zones de loisirs
- Projets industriels
- Agriculture
- etc.



## ÉVALUATION ENVIRONNEMENTALE DES DOCUMENTS D'URBANISME

### NOS PRESTATIONS

Évaluation environnementale ou demande d'examen au cas par cas

Les collectivités locales se trouvent confrontées à l'anticipation de plusieurs défis majeurs relatifs à la préservation des sols, l'énergie, au changement climatique, aux risques naturels, à la biodiversité, aux déchets, à la gestion de l'eau ou à l'agriculture,... L'aménagement et l'urbanisme sont des angles d'attaque essentiels pour un développement durable des territoires.

ENCIS Environnement propose des solutions pour assister les collectivités dans leurs orientations et dans leurs planifications.

### NOS ATOUTS

- L'animation didactique des réunions, permanences, ateliers
- Une approche transversale et intégrée : géographes environnementalistes, écologues, paysagistes, cartographes
- Des solutions de concertation innovantes



### EXEMPLES DE DOMAINES D'INTERVENTION

- Documents d'urbanisme : PLUi, PLU, Carte communale
- SCOT
- Autres Plans, Schémas et Programmes : SRCAE, PCET, CHARTE DE PNR, SRCE, PDU, etc.



## CARTOGRAPHIE / DAO

### NOS PRESTATIONS

La cartographie, les plans/coupes et les illustrations schématiques sont autant d'outils indispensables à la compréhension des enjeux d'un territoire.

Ils permettent également une communication rapide et didactique autour des projets. Que ce soit pour la planification d'un écoquartier ou pour modéliser la zone d'influence visuelle d'un parc éolien, notre équipe de cartographes, géographes ou paysagistes réalise des illustrations précises qui permettent de faire le bilan, de se projeter vers l'avenir et d'enrichir les procédures de concertation et d'information.

- Cartographies
- Plans de masse
- Modélisations 3D du terrain
- Coupes topographiques
- Formation au Système d'Information Géographique QGIS

### Système d'Information Géographique (SIG)

La cartographie permet de collecter des données géographiques provenant de sources multiples afin de constituer une base de données spatialisées. Les informations sont ensuite analysées et cartographiées, ce qui permet d'identifier les enjeux, atouts, faiblesses et sensibilités du territoire.

### NOS ATOUTS

- Une connaissance riche des territoires et des bases de données complètes
- Une illustration précise, structurée et esthétique des enjeux et sensibilités
- Un développement interne constant
- Une formation poussée au S.I.G. via le logiciel QGIS

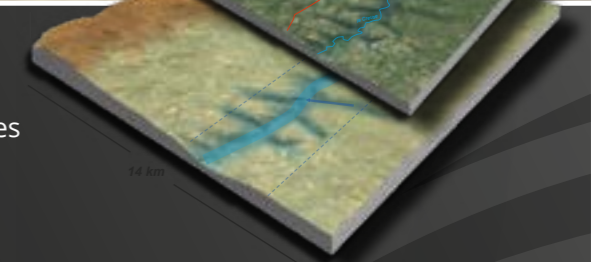
### LOGICIELS UTILISÉS

QGIS, Map Info, Autocad, Global Mapper, Surfer, Sketch up, Gimp, Photoshop, Illustrator, INKSCAPE



### EXEMPLES DE DOMAINES D'INTERVENTION

- Situation de projets d'ouvrages ou d'infrastructures
- Modélisation de zones d'influence visuelle
- Zones de chalandise - Géomarketing
- Cartes interactives en ligne
- Aménagement du territoire/urbanisme
- Formation



## NOS RÉFÉRENCES



### LE PÔLE ENVIRONNEMENT - ICPE, CE SONT :

- 394 Études d'impact sur l'environnement
- 170 Dossiers ICPE
- 8 Etudes environnementales / cas par cas
- 90 Etudes préalables agricoles
- 24 Dossiers Loi sur l'Eau et les Milieux Aquatiques
- 29 Dossiers de défrichement
- 8 Évaluations environnementales de documents d'urbanisme
- 29 Missions de cartographie – DAO
- 9 AMO en environnement

### Exemples de références du pôle Environnement - ICPE

#### Étude d'impact sur l'environnement

**Étude d'impact environnemental - projet de parc photovoltaïque (83)**

Maître d'ouvrage : VOLTALIA  
Réalisation : En cours

**Étude d'impact environnemental - projet de parc éolien (63)**

Maître d'ouvrage : VALECO  
Réalisation : Août 2023

**Étude d'impact environnemental d'un parc animalier accueillant des éléphants (87)**

**Demande d'examen au cas par cas et notice d'incidence préalables à la réalisation éventuelle d'une évaluation environnementale - projet de construction d'un crématorium (16)**  
Maître d'ouvrage : COMMUNAUTE DE COMMUNES CHARENTE LIMOUSINE  
Réalisation : Mars 2022

#### Dossier ICPE

**Dossiers d'enregistrements au titre des rubriques 2794 et 2710-2 pour la déchèterie de Guipry-Messac et de la plateforme des végétaux du Petit-Fougeray avec réalisation d'une étude de flux thermique (35)**

Maître d'ouvrage : SMICTOM des Pays de Vilaine  
Réalisation : Mars 2021

**Etude sur le trafic routier et analyse des difficultés dans le cadre d'un dossier de demande d'enregistrement au titre des ICPE - projet d'unité de méthanisation agricole (45)**

Maître d'ouvrage : METHA DE LA VALLEE  
Réalisation : juillet 2021

**Démarches administratives et réglementaires (Déclaration ICPE, demande de contrat d'achat, demande de permis de construire et demande d'agrément sanitaire) - Unité de micro-méthanisation agricole (12)**

Maître d'ouvrage : BIOELECTRIC  
Réalisation : Janvier 2023

#### Évaluation environnementale des documents d'urbanisme

**Évaluation environnementale dans le cadre de la révision du PLU (30)**

Maître d'ouvrage : Commune de Blauzac  
Réalisation : Juin 2023

**Notice d'incidence environnementale en vue d'une modification du PLU de Couzeix (87)**

Maître d'ouvrage : Limoges Métropole  
Réalisation : Juillet 2022

**Évaluation environnementale du PLU (87)**

Maître d'ouvrage : Commune du Palais-sur-Vienne  
Réalisation : Mai 2018

#### Cartographie - DAO

**Audit de base de données SIG**

Maître d'ouvrage : INNERGEX  
Réalisation : Octobre 2021

**Formation au logiciel QGIS**

Maître d'ouvrage : Société d'Équipement du Limousin  
Réalisation : Décembre 2023

**Réalisation d'un plan règlementaire dans le cadre d'un DAE - projet de parc éolien (16)**

Maître d'ouvrage : ABOWIND  
Réalisation : Septembre 2023

#### Dossier Loi sur l'Eau et les Milieux Aquatiques

**Dossier Loi sur l'eau - projet de construction d'un accueil de loisirs pour mineurs sur le site d'Uzurat (87)**

Maître d'ouvrage : Ville de Limoges  
Réalisation : Juillet 2023

**Dimensionnement de noues pour la réalisation d'un système d'évacuation des eaux pluviales - Projet de bâtiment tertiaire (87)**

Maître d'ouvrage : N6 Invest'  
Réalisation : Mars 2022

**Dossier de déclaration au titre de la Loi sur l'eau - projet de parc photovoltaïque (87)**

Maître d'ouvrage : BAYWA RE  
Réalisation : En cours

#### Etude préalable agricole

**Etude préalable agricole dans le cadre d'un parc agri-solaire (18)**

Maître d'ouvrage : SAMSOLAR DEVELOPPEMENT  
Réalisation : Août 2023

**Etude de faisabilité agricole - projet de parc photovoltaïque (33)**

Maître d'ouvrage : Terre et WATTS  
Réalisation : Octobre 2021

#### Dossier défrichement

**Dossier de demande d'autorisation de défrichement dans le cadre d'un projet éolien (19)**

Maître d'ouvrage : IBERDROLA  
Réalisation : décembre 2022

**Dossier de demande d'autorisation de défrichement dans le cadre d'un parc solaire (40)**

Maître d'ouvrage : SOLVEO Energie  
Réalisation : Juin 2023

Les collaborateurs d'ENCIS ont également pris part à de nombreux projets dans leurs expériences professionnelles précédentes dans des domaines variés comme des dossiers d'étude d'impact de domaines skiables, de Zones d'Aménagement Concerté, des dossiers ICPE de carrières, de routes, des dossiers ICPE méthanisation, des dossiers Loi sur l'Eau de ZAC, de projets agricoles, etc.

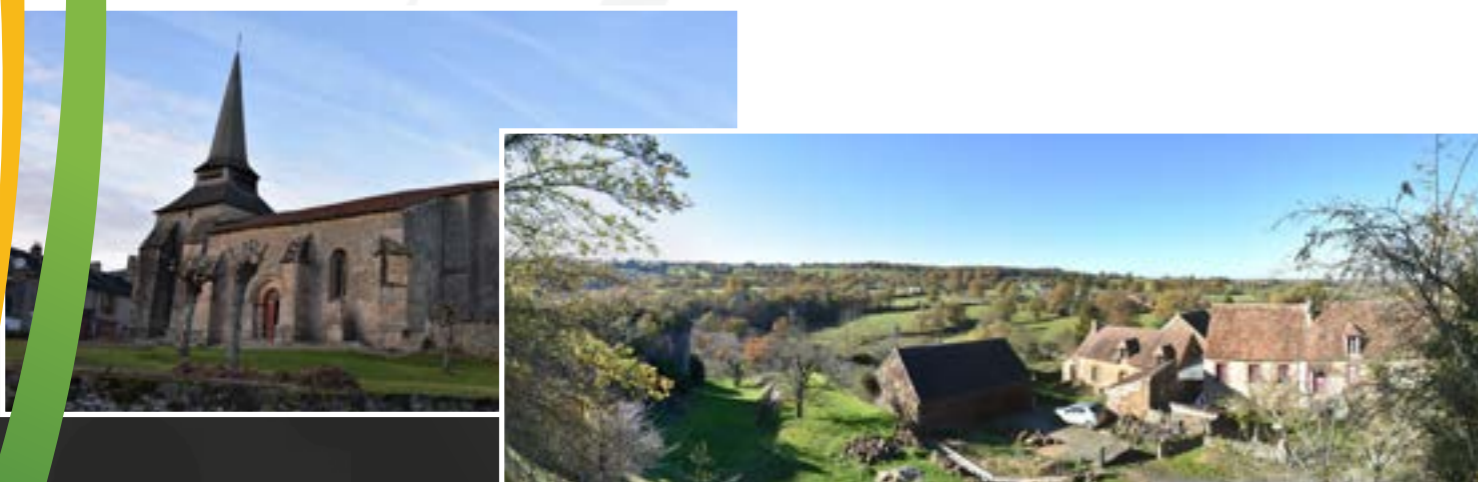




## PAYSAGE, PATRIMOINE ET TOURISME

Quel que soit le type de projets concernés (ZAC, lotissement, équipements culturels ou sportifs, parc solaire, parc éolien, ICPE, infrastructures de transport, ...), le paysagiste apporte les outils pour réfléchir à un projet d'aménagement cohérent avec le territoire dans lequel il s'insère, en prenant en compte aussi bien la morphologie du site, la trame végétale, son histoire ou les représentations sociales. Cette démarche est également un atout pour donner une image et un caractère au projet en termes d'architecture, de paysage ou de cadre de vie. L'intégration réussie d'un projet conduit à une acceptabilité accrue de la population riveraine du projet.

Enfin, le paysagiste concepteur est en capacité de proposer au maître d'ouvrage des mesures concrètes et chiffrées pour améliorer la qualité paysagère du projet. Cela passe à la fois par l'éventuelle modification du projet ou par l'accompagnement de celui-ci. Ainsi, le paysagiste planifie aussi bien des plantations végétales qu'il programme des aménagements urbains.

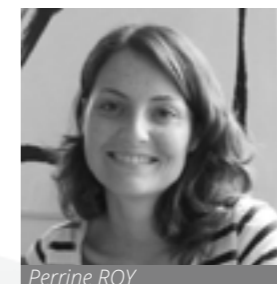


### ÉTUDES ET COMPÉTENCES

- Volets paysagers des études d'impact sur l'environnement
- Études paysagères des dossiers d'urbanisme (PLU, carte communale, SCOT) ou de programmes (ZAC, etc.)
- Études en vue de la définition de SPR, de plans de paysage ou de chartes paysagères
- Croquis, bloc diagramme, profil de terrain
- Conception et suivi d'aménagements paysagers : plantations végétales, parcs, espaces naturels, espaces publics, projets touristiques, abords d'équipements, etc.
- Simulations, photomontages et vidéomontages



Elisabeth GALLET-MILONE



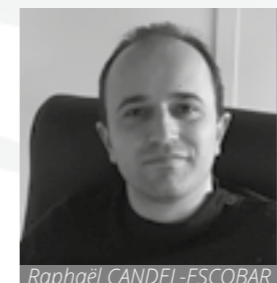
Perrine ROY



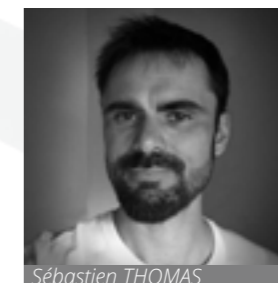
Mélanie FAURE



Benoit CHAUVIT



Raphaël CANDEL-ESCOBAR



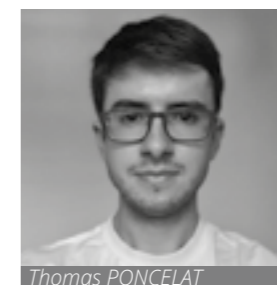
Sébastien THOMAS



MAUD MINARET



Camille TORRE



Thomas PONCELAT

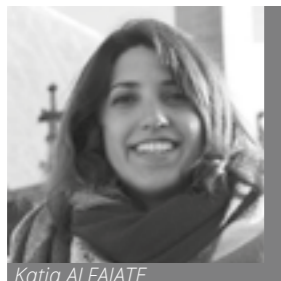


Lisa RESTOUEIX

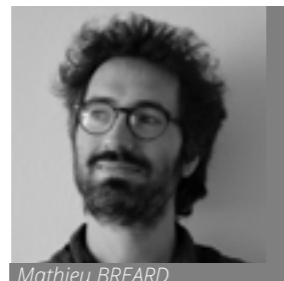
## L'ÉQUIPE

- Elisabeth GALLET-MILONE - Directrice des Pôles Environnement / ICPE et Paysage - agence de Limoges  
*Ingénieure diplômée de l'École Nationale Supérieure d'Ingénieurs de Limoges (ENSIL)*
- Perrine ROY - Responsable du Service paysage - Paysagiste - agence de Limoges  
*Paysagiste DPLG diplômée de l'École Nationale Supérieure d'Architecture et de Paysage de Bordeaux*
- Mélanie FAURE - Responsable d'études - Paysagiste - agence de Limoges  
*Paysagiste DPLG diplômée de l'École Nationale Supérieure d'Architecture et de Paysage de Bordeaux*
- Benoit CHAUVIT - Responsable d'études - Paysagiste - agence de Limoges  
*Paysagiste DPLG diplômé de l'École Nationale Supérieure d'Architecture et de Paysage de Bordeaux*
- Raphaël CANDEL-ESCOBAR - Responsable d'études - Paysagiste - agence de Limoges  
*Paysagiste DPLG diplômé de l'École Nationale Supérieure d'Architecture et de Paysage de Bordeaux*
- Sébastien THOMAS - Responsable d'études - Paysagiste - agence de Limoges  
*Paysagiste DPLG diplômé de l'École Nationale Supérieure d'Architecture et de Paysage de Bordeaux*
- Maud MINARET - Responsable d'études - Paysagiste - agence de Limoges  
*Ingénieure Paysagiste diplômée d'Agrocampus-Ouest (INHP) à Angers*
- Camille TORRE - Responsable d'études - Paysagiste - agence de Limoges  
*Titulaire d'un Master Paysage et d'un master Ecologie et développement durable*
- Thomas PONCELAT - Responsable d'études - Paysagiste - agence de Limoges  
*Ingénieur Paysagiste diplômée d'Agrocampus-Ouest (INHP) à Angers*
- Lisa RESTOUEIX - Chargée d'études - Paysagiste - agence de Limoges  
*Ingénieure Paysagiste diplômée d'Agrocampus-Ouest (INHP) à Angers*

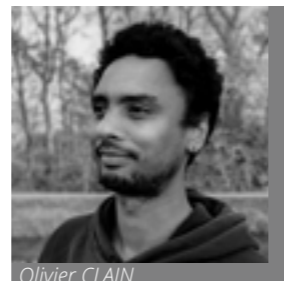




Katia ALFAIATE



Mathieu BREARD



Olivier CLAIN



Médéric BASTARD



Nolwenn INVERNIZZI



Elisabeth LEFEBVRE



Jean-Etienne PARAIRE

## L'ÉQUIPE

- **Katia ALFAIATE** - Responsable d'études - Paysagiste - agence de Nantes  
*Ingénieure paysagiste diplômée d'Agrocampus-Ouest (INHP) à Angers*
- **Mathieu BREARD** - Responsable d'études - Paysagiste - agence de Nantes  
*Paysagiste DPLG diplômé de l'École Nationale Supérieure du Paysage de Versailles*
- **Olivier CLAIN** - Responsable d'études - Paysagiste - agence de Nantes  
*Ingénieur paysagiste diplômé d'Agrocampus-Ouest (INHP) à Angers*
- **Médéric BASTARD** - Responsable d'études - Paysagiste - agence d'Avignon  
*Titulaire d'un Master en géographie de l'INHP et de l'université d'Angers*
- **Nolwenn INVERNIZZI** - Responsable d'études - Paysagiste - agence d'Avignon  
*Ingénieure paysagiste diplômée d'Agrocampus-Ouest (INHP) à Angers*
- **Elisabeth LEFEBVRE** - Chargée d'études - Paysagiste - agence d'Avignon  
*Ingénieure paysagiste diplômée d'Agrocampus-Ouest (INHP) à Angers*
- **Jean-Etienne PARAIRE** - Responsable d'études - Paysagiste - agence de Toulouse  
*Titulaire d'un Master Géographie changements environnementaux et paysagers et d'un Master Géographie & Aménagement des Montagnes*





# ÉTUDE SUR LE GRAND PAYSAGE

## NOS PRESTATIONS

- Études de grand paysage
- Études paysagères des dossiers d'urbanisme
- Volets paysagers des études d'impact sur l'environnement
- Études en vue de la définition de sites patrimoniaux remarquables
- Plans paysagers
- Chartes paysagères
- Mise en place d'ateliers participatifs et de supports de concertation
- Organisation de randonnées paysagères et de lecture de paysage



## NOS ATOUTS

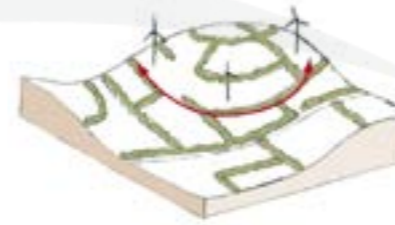
- Une équipe de paysagistes qualifiés
- Des conceptions graphiques pour illustrer les territoires et leurs paysages
- A l'écoute des porteurs de projets lors de réunions et d'ateliers
- Une très bonne expérience du grand paysage

## EXEMPLES DE DOMAINES D'INTERVENTION

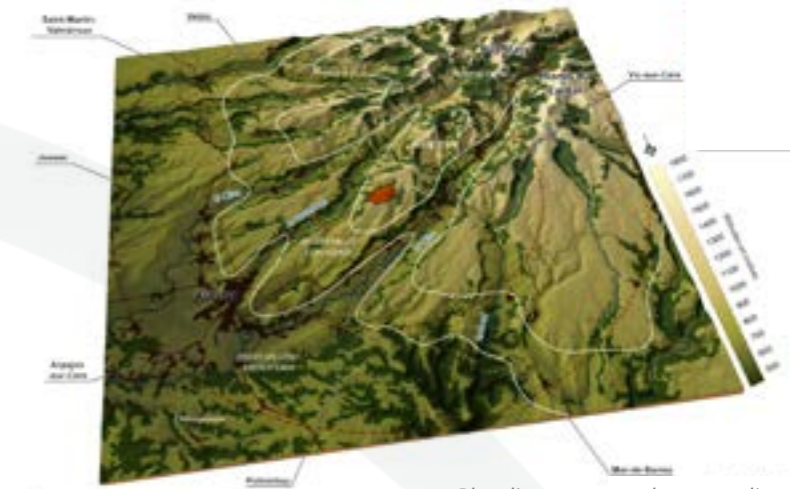
- Collectivités locales (Commune, Communauté de Communes, Conseil Départemental, PNR...) pour les chartes, plans de paysage et volets paysagers de documents d'urbanisme
- Projets soumis à étude d'impact : carrières, promotion immobilière, zones d'aménagement urbain, parcs éoliens et solaires, routes, tramways, équipements sportifs et culturels, etc.



implantation en ligne, le long d'un axe structurant



implantation en « bouquets » en accompagnement des courbes de niveau et d'un paysage bocage



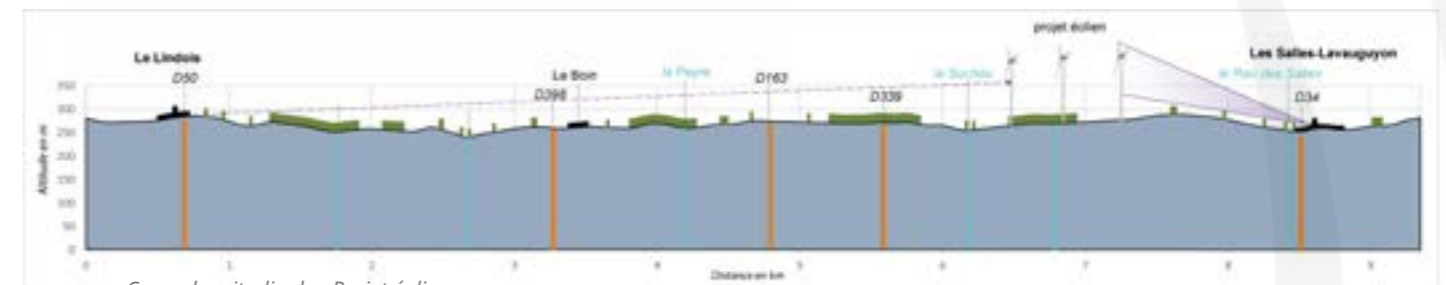
Bloc diagramme - volcan cantalien



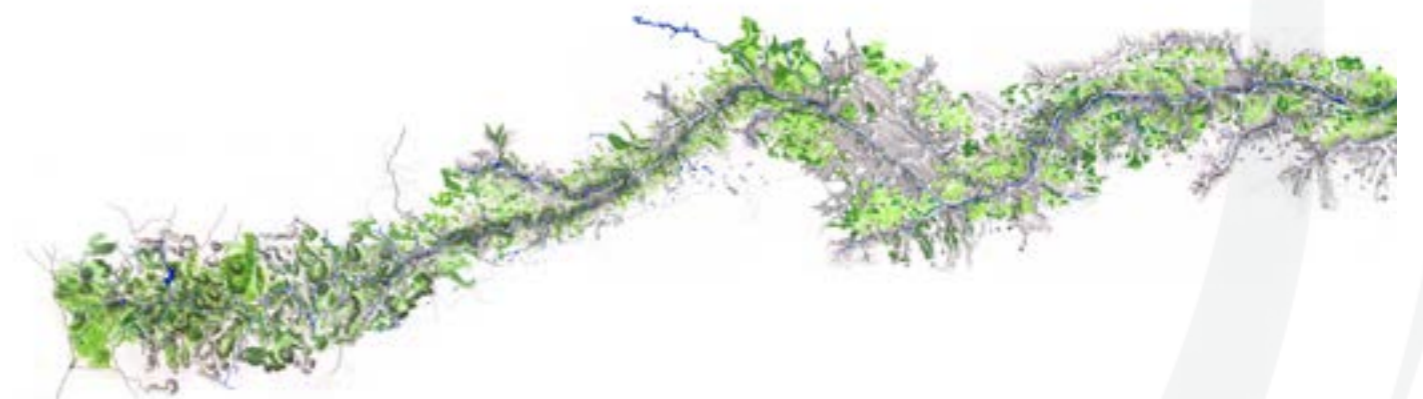
Illustration de la perception visuelle de différents modèles d'éoliennes



Maquette de territoire - Projet éolien



Coupe longitudinale - Projet éolien





## ÉTUDE ET CONCEPTION DE PROJETS PAYSAGERS

### NOS PRESTATIONS

- Études et conceptions d'aménagements paysagers  
espace vert, parc et jardin, plan de plantations et conseil d'entretien de la végétation, gestion naturelle des eaux pluviales et noues, mobilier extérieur, aménagement de berges, etc.
- Études et conception d'espaces touristiques ou de loisirs
- Réhabilitation de carrières
- Réhabilitation de friches

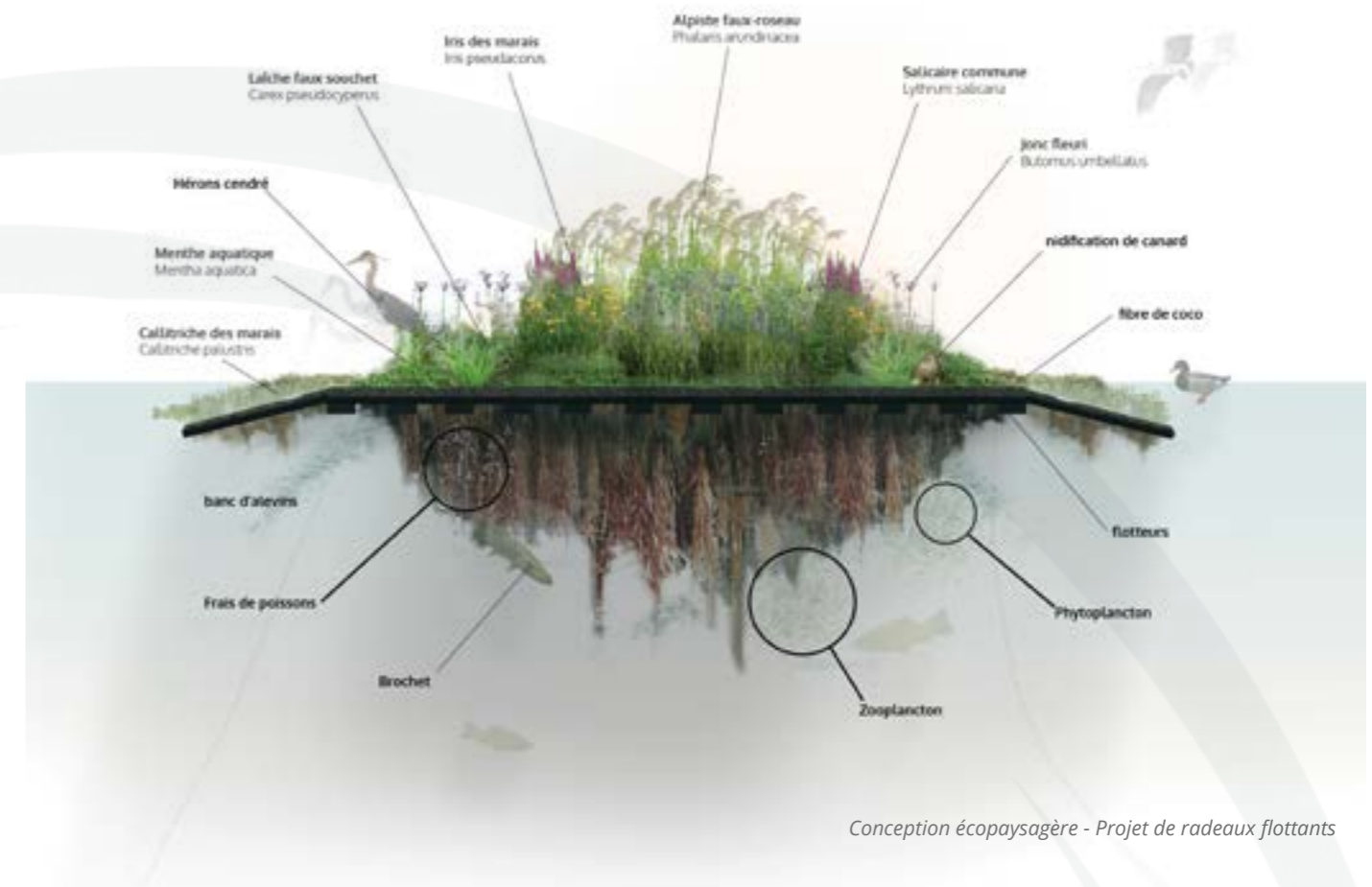
### NOS ATOUTS

- Des paysagistes qualifiés et créatifs
- Une bonne gestion des projets
- Un suivi rigoureux des chantiers
- Des mesures paysagères concrètes et chiffrées
- Des conceptions graphiques pour illustrer les projets

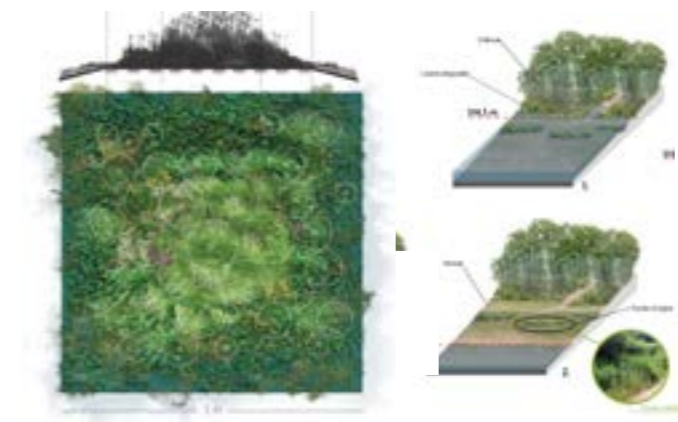


### EXEMPLES DE DOMAINES D'INTERVENTION

- Direction des espaces publics et espaces verts de collectivités locales
- Maîtres d'ouvrages  
(carrière, parc éolien, parc solaire, route, voie ferrée, etc.)
- Équipements touristiques et culturels  
(complexe sportif, skate-park, parcs animaliers, etc.)



Conception écopaysagère - Projet de radeaux flottants





## ÉTUDE ET CONCEPTION DE PROJETS PAYSAGERS

### NOS PRESTATIONS

- Études et conceptions de programmes urbains : mobilier urbain, place, voirie, entrée de ville, stationnement, plantation, revêtement, gestion des eaux pluviales, etc.
- Conception et mise en œuvre de mesures d'études d'impact : aire touristique et de loisir, sentier pédagogique, belvédère et table d'orientation, plantation végétale, etc.

### NOS ATOUTS

- Des paysagistes qualifiés et créatifs
- Une bonne gestion des projets
- Un suivi rigoureux des chantiers
- Des mesures paysagères concrètes et chiffrées
- Des conceptions graphiques pour illustrer les projets

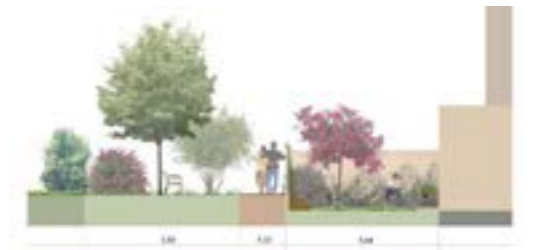


### EXEMPLES DE DOMAINES D'INTERVENTION

- Maîtres d'ouvrages industriels ou tertiaires souhaitant valoriser les abords de leurs équipements
- Aménageurs et promoteurs immobiliers
- Maîtres d'ouvrages devant appliquer des mesures prises dans le cadre des études d'impact (carrière, parc éolien, parc solaire, route, voie ferrée, etc.)



Conception paysagère et urbanistique - Réhabilitation d'un centre-bourg



Plan masse d'un aménagement paysager  
Aménagement d'espace public



Photomontage d'une aire de pique-nique associée à un projet industriel



Photomontage des mesures paysagères d'une centrale solaire photovoltaïque





## INFOGRAPHIE / ILLUSTRATION DE PROJETS / 3D

### NOS PRESTATIONS

Les outils d'illustration graphique ou les photo-simulations sont indispensables à la compréhension d'un projet.

Ils permettent une communication rapide et didactique. Notre équipe de paysagistes concepteurs et d'infographes réalise des illustrations qui permettent de se projeter vers l'avenir et d'enrichir les procédures de concertation et d'information.

- Réalisation de plans masse
- Réalisation de coupes d'élévation
- Réalisation d'illustrations de projet (Croquis, blocs diagrammes, ...)
- Réalisation de photomontages (fixes et animés - diurnes et nocturnes)
- Vidéomontages (diurnes et nocturnes)
- Simulations 3D (axonométries, volumétrie, profil de terrain, ...)

### NOS ATOUTS

- Une polyvalence dans les outils de conception
- Une maîtrise des logiciels spécialisés
- Une équipe de paysagistes et de graphistes qualifiés et diplômés
- Des qualités graphiques



### EXEMPLES DE DOMAINES D'INTERVENTION

- Maîtres d'ouvrages industriels ou tertiaires
- Aménageurs et promoteurs immobiliers
- Développeurs de projets d'énergie renouvelable
- Développeurs d'infrastructures (voie ferrée, routes, etc.)
- Équipements touristiques et culturels (complexe sportif, skate-park, parcs animaliers, etc.)



Photomontage et conception 3D d'une centrale solaire photovoltaïque



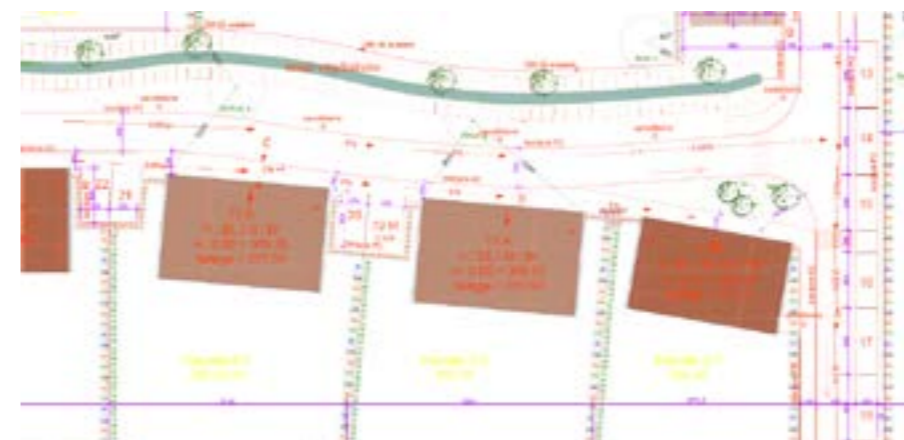
Plan masse d'un éco-quartier



Plan masse d'un éco-quartier



Photomontage d'un parc éolien





## CONCERTATION

### NOS PRESTATIONS

Afin d'associer les habitants des territoires dans le processus de projet, ENCIS Environnement accompagne les maîtres d'ouvrage dans le processus de concertation.

- Organisation de réunions et de permanences publiques
- Animation d'ateliers participatifs
- Organisation de randonnées paysagères et de lecture de paysage
- Conception de supports didactiques (panneaux d'exposition, cartographies participatives, maquettes, ...)
- Questionnaire, enquête et sondage

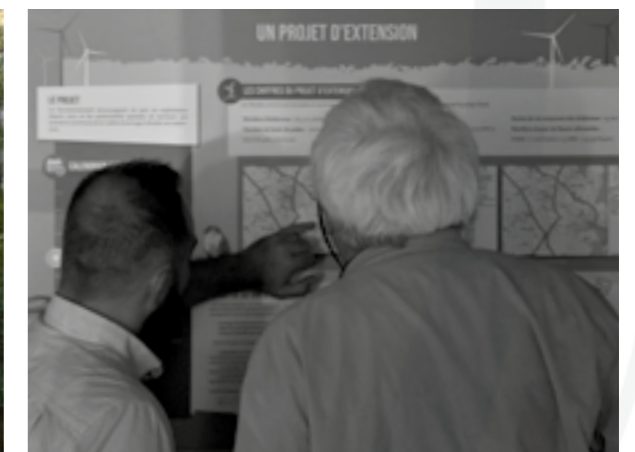
### NOS ATOUTS

- Des supports didactiques
- Une équipe de paysagistes et de sociologues qualifiés
- Une bonne compréhension des projets accompagnés
- Une écoute de qualité



### EXEMPLES DE DOMAINES D'INTERVENTION

- Collectivités qui se lancent dans des démarches de planification urbanistique ou paysagère
- Maîtres d'ouvrages qui développent des projets suscitant le débat public (route, énergie, voie ferrée, industrie)
- Maîtres d'ouvrages qui développent ou exploitent des lieux à vivre : immeuble, quartier, espace public, espace vert, ...



## NOS RÉFÉRENCES



### LE PÔLE PAYSAGE, PATRIMOINE ET TOURISME, CE SONT :

#### - 383 Etudes paysagères dont :

- 304 Volets paysagers d'études d'impact
- 71 Etudes paysagères dans le cadre de projets variés
- 8 Diagnostics paysagers de Communes/Communautés de Communes

#### - Infographie :

- 166 Séries de photomontages pour des projets éoliens
- 8 Séries de vidéomontages pour des projets éoliens
- 109 Séries de photomontages pour des projets solaires

#### - 17 AMO / Conceptions de projets d'aménagements paysagers

#### - 18 Missions de concertation et communication

### Exemples de références du pôle paysage, patrimoine et tourisme

#### Études et conception d'aménagements paysagers

##### Volet paysager et patrimonial d'étude d'impact environnemental - parc éolien (28)

Maître d'ouvrage : BAYWA RE  
Réalisation : Octobre 2023

##### Volet paysager et patrimonial d'étude d'impact environnemental - parc photovoltaïque (81)

Maître d'ouvrage : AMARENCO  
Réalisation : Février 2023

##### Diagrammes unités paysagères - projet de charte de PNR (29)

Maître d'ouvrage : PNR ARMORIQUE  
Date de finalisation : Mars 2019

##### Intégration paysagère d'un projet de méthanisation (28)

Maître d'ouvrage : METHA DU RÉAGE MIGNON  
Réalisation : Juillet 2021

##### Etude des perceptions sociales du paysage (initial et futur) - projet de parc éolien (18)

Maître d'ouvrage : NORDEX  
Réalisation : Juillet 2021

##### Diagnostics paysagers et orientation d'aménagement dans le cadre de PLU (87)

Maître d'ouvrage : Commune de Veyrac (87)  
Réalisation : Septembre 2019

##### Pré-diagnostic paysager et patrimonial dans le cadre de la réponse à l'appel à projet d'un parc éolien offshore (66)

Maître d'ouvrage : ERM France - ENI  
Réalisation : Octobre 2023

##### Assistance à maîtrise d'ouvrage pour un projet urbain - Construction d'une structure multi-établissements - EHPAD LEOBARDY (87)

Maître d'ouvrage : Ville de Limoges  
Réalisation : En cours

##### Assistance à maîtrise d'ouvrage pour la mise en œuvre de mesures pour le paysage et le tourisme et suivi dans le cadre d'un parc éolien (79)

Maître d'ouvrage : Energie Limalonges  
Réalisation : En cours

##### Mission d'accompagnement pour l'élaboration d'un projet de dynamisation participatif du quartier de la Gare de Bussière-Galant

Maître d'ouvrage : Mirie de Bussière-Galant  
Réalisation : En cours

#### Infographie

##### Photomontages d'un parc éolien (22)

Maître d'ouvrage : ROCH GLAZ ENERGIES  
Réalisation : Octobre 2023

##### Photomontages d'un parc solaire (84)

Maître d'ouvrage : SUN'AGRI  
Réalisation : Juillet 2023

##### Vidéomontages de parc éolien (28)

Maître d'ouvrage : H2Air  
Réalisation : Juillet 2023

#### Concertation

##### Exposition itinérante et réalisation d'un site web de la Citoyenne Solaire (87)

Maître d'ouvrage : La Citoyenne Solaire

##### Atelier participatif sur l'environnement, le paysage et le cadre de vie (33)

Maître d'ouvrage : ENGIE

##### Exposition interactive sur le parc éolien de Chambonchard (23)

Maître d'ouvrage : AALTO POWER

Les collaborateurs d'ENCIS ont également pris part à de nombreux projets dans leurs expériences professionnelles précédentes dans des domaines variés : Aménagement de parcs et jardins, aménagements d'espaces publics, conception de lieux touristiques, plans de paysage, ...



Le pôle écologie d'ENCIS Environnement regroupe une trentaine d'experts naturalistes aux ressources complémentaires : botanistes, faunistes (ornithologues, chiroptérologues, herpéthologues, entomologues, etc.).

Les compétences de l'équipe lui permettent d'intervenir pleinement sur les thématiques suivantes :

- Zones de protection et d'inventaires
- Continuités et corridors écologiques
- Habitats naturels et flore
- Avifaune
- Mammifères (dont Chiroptères)
- Amphibiens, reptiles, entomofaune
- Zones humides

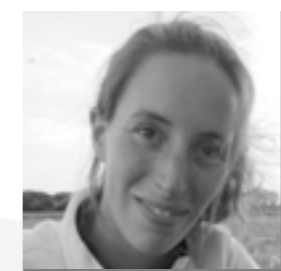


## ÉTUDES ET COMPÉTENCES

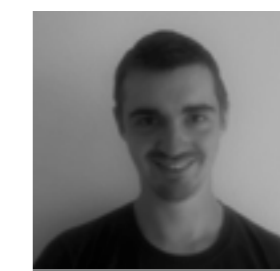
- Études et conseils sur la faune et la flore
  - inventaires et expertises naturalistes (spécialisation en ornithologie et chiroptérologie notamment)
  - études réglementaires (évaluation environnementale ou étude d'impact sur l'environnement, dossier d'incidence Natura 2000, demande de dérogation pour la destruction d'espèces protégées)
  - études sur les zones humides
  - définition d'actions ou de politiques de conservation ou de gestion de la biodiversité
- Missions d'ingénierie des écosystèmes
  - exploitation d'un ouvrage
  - conception et suivi de travaux d'aménagement en faveur de la biodiversité (plan de gestion pour la réhabilitation de zones humides, renouvellement d'un corridor écologique, etc.)
- Missions de recherche et développement (publication d'articles, participation à des colloques, amélioration des protocoles et des outils d'analyse scientifiques, etc.)



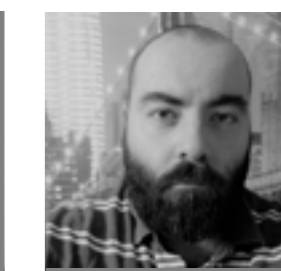
Pierre PAPON



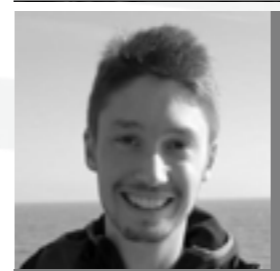
Jessica VILLERS



Robin HASBROUCK



Pierre-Yves VIGOUROUX



Antoine BEL



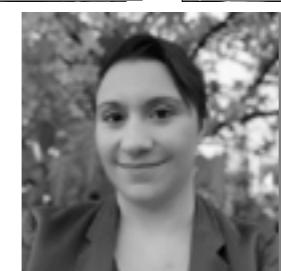
Quentin SUREAU



Maggie BONMORT



Julien HERVE



Garance ARNAUD



Léonard VAN EYNDE



Lise TEXIER

## L'ÉQUIPE

- **Pierre PAPON** - Directeur du Pôle Ecologie - agence de Limoges  
*Titulaire d'un Doctorat de Géographie environnementale et physique*
- **Jessica VILLERS** - Responsable de l'agence de Niort  
*Titulaire d'un Master Ecologie Biodiversité Évolution – spécialité biologie de la conservation et d'une Licence Pro Systèmes d'Informations Géographiques*
- **Robin HASBROUCK** - Responsable d'études - Écologue spécialisé en ornithologie - agence de Niort  
*Titulaire d'un Master Biodiversité, Ecologie et Evolution*
- **Pierre-Yves VIGOUROUX** - Chargé d'études - Écologue spécialisé en ornithologie - agence de Niort  
*Titulaire d'un Master Cartographie et Bioproduction des Écosystèmes*
- **Antoine BEL** - Chargé d'études - Écologue spécialisé en ornithologie - agence de Niort  
*Titulaire d'un Master Biodiversité et développement durable*
- **Quentin SUREAU** - Responsable d'études - Écologue spécialisé en chiroptérologie - agence de Niort  
*Titulaire d'un Master Biodiversité des écosystèmes continentaux et d'un Certificat Supérieur de Géomatique et Application*
- **Maggie BONMORT** - Responsable d'études - Écologue spécialisée en chiroptérologie - agence de Niort  
*Titulaire d'un Master Génie écologique*
- **Julien HERVÉ** - Chargé d'études - Écologue spécialisé en chiroptérologie - agence de Niort  
*Titulaire d'un Master Ecologie et développement durable spécialisé en ressources naturelles*
- **Garance ARNAUD** - Chargée d'études - Écologue spécialisé en chiroptérologie - agence de Niort  
*Titulaire d'une Licence professionnelle MINA*
- **Léonard VAN EYNDE** - Chargé d'études - Écologue spécialisé en faune terrestre, flore et zones humides - agence de Niort  
*Titulaire d'un Master Expertise Faune - Flore*
- **Lise TEXIER** - Chargée d'études - Écologue spécialisé en faune terrestre, flore et zones humides - agence de Niort  
*Titulaire d'un Master Biodiversité écologie, évolution Spécialité Gestion et Conservation de la Biodiversité*





Romain FOUQUET



Maxime PIRIO



Laëticia VIBERT



Thomas GIRARD



Thomas LEROY



Clément MADEC

## L'ÉQUIPE

- **Michael LEROY** - Responsable d'agence Ecologie de Limoges  
*Titulaire d'un Master Ecologie et développement durable spécialisé en ressources naturelles*
- **Amandine DESTERNES** - Responsable d'études - Écologue spécialisée en ornithologie - agence de Limoges  
*Titulaire d'un Master Biodiversité, écologie, environnement*
- **Nicolas LAGARDE** - Responsable d'études - Écologue spécialisé en ornithologie - agence de Limoges  
*Titulaire d'un Master Biodiversité et Développement Durable*
- **Rémi TURBAN** - Responsable d'études - Écologue spécialisé en ornithologie - agence de Limoges  
*Titulaire d'un Master Gestion de l'environnement et de la biodiversité*
- **Maëlle HELLO** - Chargée d'études - Écologue spécialisée en ornithologie - agence de Limoges  
*Titulaire d'une Licence en expertise naturalistes (MINA)*
- **Margot FÉVRIER** - Chargée d'études - Écologue spécialisée en ornithologie - agence de Limoges  
*Titulaire d'un Master en Urbanisme, Paysage et Environnement*
- **Marie LABOURÉ** - Responsable d'études - Écologue spécialisée en chiroptérologie - agence de Limoges  
*Titulaire d'un Master Ecologie et biodiversité orienté dans la préservation et la gestion écosystèmes*
- **Floriane MÉREL** - Responsable d'études - Écologue spécialisée en chiroptérologie - agence de Limoges  
*Titulaire d'un Master Ecologie, Biodiversité, Evolution*
- **Emmeline FAUCHER** - Chargée d'études - Écologue spécialisée en chiroptérologie - agence de Limoges  
*Titulaire d'un Master Ingénierie de l'écologie et gestion de l'environnement*
- **Benoit LESAGE** - Chargé d'études - Écologue spécialisé en chiroptérologie - agence de Limoges  
*Titulaire d'un Master Agrosociétés, Environnement, Territoires, Paysages, Forêt*
- **Nicolas WAESSEM** - Chargé d'études - Écologue spécialisé en chiroptérologie - agence de Limoges  
*Titulaire d'une Licence Professionnelle Analyses et Techniques d'Inventaires de la Biodiversité*
- **Céline SERRES** - Chargée d'études - Écologue spécialisée en faune terrestre, flore et zones humides - agence de Limoges  
*Titulaire d'une Licence professionnelle Etude du Développement des Espaces naturels et d'un Diplôme universitaire « Botaniste de terrain »*
- **Eric BEUDIN** - Responsable d'études - Écologue spécialisé en faune terrestre, flore et zones humides - agence de Limoges  
*Titulaire d'un DESS Gestion des ressources naturelles renouvelables*
- **Mallaury JACOMET** - Chargée d'études - Écologue spécialisée en faune terrestre, flore et zones humides - agence de Limoges  
*Titulaire d'une licence en Biologie des Organismes et des Populations (BOP)*
- **Lucile MARGOT** - Chargée d'études - Écologue spécialisée en faune terrestre, flore et zones humides - agence de Limoges  
*Titulaire d'un Master Biodiversité Écologie Évolution parcours Écologie Évolutive et Fonctionnelle*

## L'ÉQUIPE

- **Romain FOUQUET** - Responsable d'agence Ecologie de Nantes  
*Titulaire d'un BTS de gestion et protection de la nature*
- **Maxime PIRIO** - Responsable d'études - Écologue spécialisé en ornithologie - agence de Nantes  
*Titulaire d'un Master Ecologie et Eco-Ingénierie des Zones Humides Continentales et Littorales*
- **Laëticia VIBERT** - Technicienne d'études - Écologue spécialisée en ornithologie - agence de Nantes  
*Ingénieure diplômée de l'École Supérieure d'Agriculture d'Angers et Titulaire d'un Master Ecologie*
- **Thomas GIRARD** - Responsable d'études - Écologue spécialisé en chiroptérologie - agence de Nantes  
*Titulaire d'un BTSA Gestion et Protection de la Nature*
- **Thomas LEROY** - Responsable d'études - Écologue - agence de Nantes  
*Titulaire d'un Master Biodiversité et gestion de l'environnement*
- **Clément MADEC** - Chargé d'études - Écologue spécialisé en chiroptérologie - agence de Nantes  
*Titulaire d'un Master EMMÉ, biologie de la conservation*



## ÉTUDE HABITATS NATURELS - FAUNE - FLORE

### NOS PRESTATIONS

- Inventaire naturaliste
- Volet écologique d'étude d'impact
- Volet écologique d'évaluation environnementale de plan ou programme
- Volet écologique de dossier Loi sur l'Eau
- Volet écologique de dossier de défrichement
- Dossier de demande de dérogation à la protection d'espèces protégées (Conseil National pour la Protection de la Nature)
- Évaluation d'incidences NATURA 2000
- Définition de zones humides sur critères botaniques et pédologiques
- Expertises VigiDNA (échantillonnage et interprétation des données génétiques)
- Relevés par IBGN
- Définition d'actions ou de politiques de conservation ou de gestion de la biodiversité
- Audit écologique de dossiers réglementaires



### NOS ATOUTS

- Des naturalistes qualifiés et spécialisés
- La concertation et le conseil
- Des compétences plurielles
- Du matériel adapté



### EXEMPLES DE DOMAINES D'INTERVENTION

- Projets soumis à étude d'impact : ICPE (ex : carrières, unités de méthanisation, parcs éoliens, parcs animaliers, etc.), opérations d'aménagement, infrastructures de transport, lignes Haute Tension, gazoducs, parcs solaires > 250 kW, défrichement, etc.
- Projets touristiques ou de loisirs
- Documents d'urbanisme : PLU, Carte communale, SCOT
- Promotion immobilière



## INVENTAIRE NATURALISTE

### NOS PRESTATIONS

Une expertise fiable et complète et des protocoles d'inventaire adaptés aux diverses problématiques naturalistes :

#### Habitats naturels et flore

- Caractérisations des habitats selon les différentes nomenclatures
- Analyses phyto-sociologiques

#### Avifaune

- Expertises sur le cycle biologique complet (migrations, nidification et hivernage)
- Protocoles d'inventaires adaptés par phase (IPA, IKA, etc.)
- Études spécifiques d'espèces sensibles ou patrimoniales

#### Chiroptères

- Expertises sur le cycle biologique complet
- Inventaires par ultrasons (méthodes hétérodyne et expansion de temps)
- Recherche de gîtes
- Dispositifs d'écoute nocturne automatiques au sol et/ou en hauteur (sur mât de mesures météo, en nacelle, en canopée)

#### Faune « terrestre »

- Mammifères terrestres
- Amphibiens
- Reptiles
- Insectes (lépidoptères, odonates, coléoptères, etc.)

### NOS ATOUTS

- Des experts naturalistes par taxons
- Le conseil et l'accompagnement
- Du matériel adapté



### EXEMPLES DE DOMAINES D'INTERVENTION

- Projets soumis à étude d'impact : ICPE (ex : carrières, unités de méthanisation, parcs éoliens, parcs animaliers, etc.), opérations d'aménagement, infrastructures de transport, lignes Haute Tension, gazoduc, parcs solaires > 250 kW, défrichement, etc
- Projet touristique ou de loisirs
- Documents d'urbanisme : PLU, Carte communale, SCOT
- Promotion immobilière
- Collectivités locales



## INGÉNIERIE, AMO / MOE DES ÉCOSYSTÈMES

### NOS PRESTATIONS

- Suivi environnemental de chantiers :  
Visite de site, plan de management environnemental, réunion de chantier, protection physique des zones sensibles, protocoles d'abattage non vulnérant d'arbres, etc.
- Suivi écologique d'ouvrages en exploitation :  
Parcs éoliens, parcs solaires, infrastructures de transport, etc
- Conception et suivi de travaux d'aménagements en faveur de la biodiversité :  
Études de conception, conseil, pilotage, rédaction de cahiers des charges, suivi de chantier, contrôle et réception  
ex : création de zones humides, création de corridors écologiques, passages à faune, gîte à chauve-souris, plan de gestion de milieux, sentiers de découverte nature, équipements pédagogiques, etc.
- Aide à la gestion de zones protégées
- Animations naturalistes, etc.

### NOS ATOUTS

- Une expertise fiable et reconnue
- La concertation et le conseil
- Un suivi de chantier efficace
- Des solutions adaptées au contexte
- Des prestations à la carte :  
de l'Avant-projet au « clé en main »



### EXEMPLES DE DOMAINES D'INTERVENTION

- Ouvrages soumis à étude d'impact : ICPE (ex: carrières, unités de méthanisation, parcs éoliens, parcs animaliers, etc.), opérations d'aménagement, infrastructures de transport, lignes Haute Tension, gazoducs, parcs solaires > 250 kW, etc.
- Équipements touristiques ou de loisirs
- Gestionnaires et animateurs de Natura 2000
- Promotion immobilière



## ÉCOUTES AUTOMATISÉES DES CHIROPTÈRES

### NOS PRESTATIONS

ENCIS Environnement dispose de matériels performants pour assurer le suivi environnemental des parcs éoliens terrestres.

- Installation et désinstallation du dispositif BATmode S+/S2+ en nacelle
- Suivi du monitoring
- Téléchargement à distance des données
- Traitement et exploitation des données
- Analyse des résultats
- Compte-rendus intégrés au dossier ICPE
- Proposition de solutions de programmations préventives des éoliennes en cas de mortalité élevée
- Assistance dans les échanges avec la DREAL

ENCIS Environnement propose également d'autres systèmes d'enregistrements des chiroptères selon le contexte du suivi à réaliser (SM2Bat, SM3Bat, SM4Bat, etc.)

### NOS ATOUTS

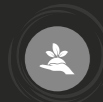
- Une équipe de chiroptérologues qualifiés
- Un matériel fiable et éprouvé
- Des échanges constants avec les constructeurs (VESTAS, SENVION, ENERCON, ...)
- Monitoring à distance



### EXEMPLES DE DOMAINES D'INTERVENTION

- Suivi environnemental des parcs éoliens terrestres
- Suivi en continu de l'activité chiroptérologique dans le cadre d'études d'impact

## NOS RÉFÉRENCES



### LE PÔLE ÉCOLOGIE, CE SONT :

- 446 Etudes sur la faune et la flore dont :
  - 227 Volets Milieu Naturels d'études d'impacts sur l'environnement
  - 120 Etudes spécifiques sur les chiroptères
  - 22 Etudes spécifiques sur l'Outarde canepetière
  - 77 Etudes écologiques
- 169 Etudes sur les zones humides
- 82 Missions d'ingénierie et de suivi en écologie dont :
  - 67 Suivis écologiques d'ouvrages en exploitation
  - 61 Eoliennes équipées d'enregistreurs chiroptères en nacelle
  - 33 Suivis environnementaux de chantier
  - 3 Diagnostics/plans de gestion
  - 18 Missions d'ingénierie et génie écologique

### Exemples de références du pôle écologie

#### Études sur la faune et la flore

##### **Volet milieux naturels, faune et flore - projet de parc éolien (44)**

Maître d'ouvrage : Volkswind  
Réalisation : 2023

##### **Etude et inventaire des insectes pollinisateurs (85)**

Maître d'ouvrage : WPD  
Réalisation : Octobre 2023

##### **Étude sur la faune et la flore de la centrale hydroélectrique de Charnailat (87)**

Maître d'ouvrage : Michel AUDOIN  
Réalisation : Novembre 2023

##### **Diagnostic chiroptères préalable aux travaux - Tunnels de Mainchon (19)**

Maître d'ouvrage : SNCF  
Réalisation : Octobre 2023

##### **Inventaires des chiroptères, de la flore et des habitats naturels de la réserve de chasse de la Cabane de Moins (17)**

Maître d'ouvrage : Fédération départementale des chasseurs de Charente-Maritime  
Réalisation : Décembre 2022

##### **Étude naturaliste d'un projet d'aménagement - Projet immobilier à Niort (79)**

Maître d'ouvrage : SEITA  
Réalisation : 2023

##### **Dossier de demande de dérogation relative aux espèces protégées**

Maître d'ouvrage : BAYWARE  
Réalisation : Mai 2023

##### **Pré-diagnostic du critère botanique - projet d'extension de bâtiments industriels (86)**

Maître d'ouvrage : ADIAL  
Réalisation : Juin 2022

#### ZONES HUMIDES

##### **Etudes des fonctionnalités des zones humides - projet de parc photovoltaïque (87)**

Maître d'ouvrage : ABO WIND  
Réalisation : Février 2023

##### **Etude pédologique zones humides - projet d'unité de méthanisation (23)**

Maître d'ouvrage : ENGIE BIOZ  
Date de finalisation : Septembre 2021

##### **Délimitation et inventaire des zones humides sur le territoire de l'Agglomération du Choletais (49)**

Maître d'ouvrage : Agglomération du Choletais  
Réalisation : Octobre 2021

#### INGENIERIE - SUIVI ECOLOGIQUE

##### **Assistance écologique en phase travaux - Aménagement du site du Mont Gargan (87)**

Maître d'ouvrage : CONSEIL DEPARTEMENTAL DE LA HAUTE VIENNE  
Réalisation : 2023-2024

##### **Suivi environnemental ICPE de parc éolien (79)**

Maître d'ouvrage : Energie TIPER Eolien  
Réalisation : Mai 2023

##### **Suivi environnemental de chantier - parc solaire (16)**

Maître d'ouvrage : PHOTOSOL SPV 48  
Réalisation : 2023

##### **Suivi environnemental de chantier - Aménagement hydroélectrique (19)**

Maître d'ouvrage : EDF Hydro  
Réalisation : Juin 2021

##### **Accompagnement scientifique d'un projet pilote agrivoltaïque - suivi écologique sur 3 ans exploitation (40)**

Maître d'ouvrage : GLHD  
Réalisation : 2022-2025

#### Formation et animation

##### **Formation - Sensibilisation aux enjeux biodiversité**

Maître d'ouvrage : JPEE  
Réalisation : Novembre 2023

##### **Formation - Photovoltaïque et évaluation environnementale**

Maître d'ouvrage : V-Ridium  
Réalisation : 2022

Les collaborateurs d'ENCIS ont également pris part à de nombreux projets dans leurs expériences professionnelles précédentes dans des domaines variés.





## ÉNERGIE - CLIMAT

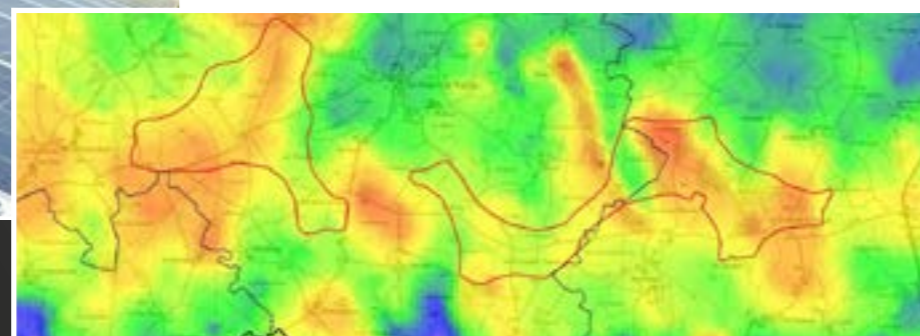
Le développement d'un projet d'énergie renouvelable (éolien, photovoltaïque, petite hydroélectricité ou biogaz) passe par une ingénierie technique adaptée aux contraintes territoriales et à la ressource énergétique.

A différentes échelles, de la planification territoriale au projet, nous fournissons aux maîtres d'ouvrage les outils de décision nécessaires à la conception d'un projet ENR performant.

Les compétences des Ingénieurs Energie s'appliquent également au service d'une énergie sobre et durable. Nous conseillons les acteurs du tertiaire, du tourisme, de l'industrie ou de l'habitat en matière de maîtrise de la demande en électricité.

Enfin, le pôle Energie-Climat assiste les porteurs de projets dans la décarbonation de leur activité, et plus largement dans leur transition écologique et leur adaptation au changement climatique.

ENCIS Énergies Vertes vous accompagne tout au long de votre projet, de l'analyse préliminaire à la mise en oeuvre et exploitation, grâce à son équipe qualifiée et expérimentée. Nos méthodes sont rigoureuses et éprouvées et ont été consolidées par plusieurs programmes de RetD.

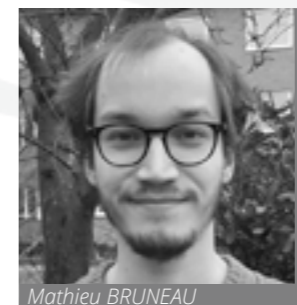


### ÉTUDES ET COMPÉTENCES

- Schémas de développement des énergies renouvelables
- Etude du potentiel en énergies renouvelables d'une ZAC
- Etudes de faisabilité technico-économique en ENR : éolien, solaire, méthanisation, hydroélectricité, biomasse, revente ou autoconsommation
- Ingénierie vent : dimensionnement et optimisation de parcs éoliens, calcul de productible, contre-expertise
- Ingénierie solaire : dimensionnement, optimisation énergétique et calcul de productible, contre-expertise
- Audit électrique et efficacité énergétique
- Ingénierie en stockage et autoconsommation d'électricité
- Audit et due diligence en projets éoliens et solaires (technique et environnemental)
- Bilans carbone et management environnemental
- AMO accompagnement de projets PV, éolien
- AMO concertation technique



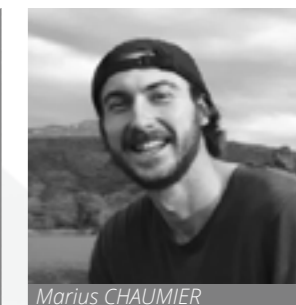
Valérian CANTEGRIL



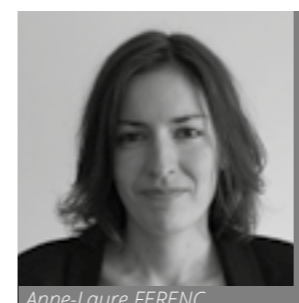
Mathieu BRUNEAU



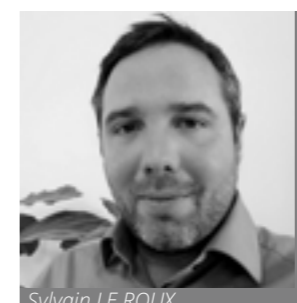
Guillaume BRAYE



Marius CHAUMIER



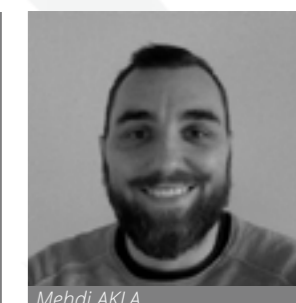
Anne-Laure FERENC



Sylvain LE ROUX



Marine GILLOT



Mehdi AKLA

## L'ÉQUIPE

- **Valérian CANTEGRIL** - Responsable de l'agence de Toulouse  
*Ingénieur généraliste diplômé de l'INSA Centre Val de Loire  
Master en ENR et modélisation environnement*
- **Mathieu BRUNEAU** - Responsable d'études Energie Climat - agence de Toulouse  
*Ingénieur diplômé de l'École Centrale de Marseille*
- **Guillaume BRAYE** - Responsable d'études Energie Climat - agence de Toulouse  
*Ingénieur diplômé de l'École des Mines de Saint-Étienne*
- **Marius CHAUMIER** - Chargé d'affaires Energie Climat - agence de Toulouse  
*Ingénieur diplômé de l'ISAE SUPAERO - Toulouse*
- **Anne-Laure FERENC** - Responsable du Service Environnement, Eau, Agronomie (spécialiste méthanisation) - agence de Limoges  
*Ingénieure diplômée de l'Institut National Polytechnique de Toulouse - Spécialisation Génie de l'Environnement*
- **Sylvain LE ROUX** - Directeur développement - agence de Limoges  
*Docteur en Géographie spécialisé en stratégie énergétique territoriale*
- **Marine GILLOT** - Responsable d'études Environnement, Eau, Agronomie (spécialiste éolien) - agence de Nantes  
*Ingénieure diplômée de l'École Centrale de Nantes « Spécialité environnement »*
- **Mehdi AKLA** - Chargé d'études Solaire et Ecoconstruction - agence de Limoges



## ÉTUDES EN EFFICACITÉ ÉNERGÉTIQUE, ÉNERGIES RENOUVELABLES ET BILAN CARBONE

### NOS PRESTATIONS

- Schémas de développement des énergies renouvelables
- Étude d'opportunité territoriale, SRCAE, volet énergie de SRADDET, PCET, etc.
- Étude du potentiel en énergies renouvelables d'un aménagement (dans le cadre de l'étude d'impact)
- Études de faisabilité technico-économique en énergies renouvelables éolien, solaire, méthanisation, hydroélectricité
- Autoconsommation et stockage
- Diagnostics électrique et planification des économies d'énergie
- Études de bilans carbone et plans de réduction de gaz à effet de serre



### NOS ATOUTS

- Des ingénieurs qualifiés et expérimentés
- Une vision globale des projets
- Un goût pour l'innovation et le conseil
- Une approche territoriale grâce à des compétences en géographie et cartographie



### CLIENTS

- Collectivités locales : documents d'urbanisme, aménagements de ZAC, SRCAE, Plan Climat, AEU, SRADDET, etc.
- Développeurs/opérateurs d'énergies renouvelables
- Régies, SEM, collectivités locales
- Groupes de citoyens

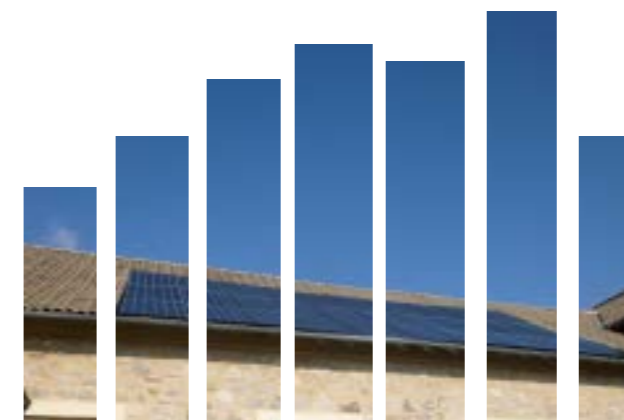


## INGÉNIERIE, AMO / MOE PHOTOVOLTAÏQUE

### NOS PRESTATIONS

L'un des points clés du développement et du financement d'une centrale photovoltaïque est la prévision de la production d'électricité et la fiabilité de l'installation. Les ingénieurs d'ENCIS Environnement proposent :

- Une expertise fiable du potentiel d'irradiation solaire
- Une prise en compte des différentes contraintes techniques et environnementales
- Un dimensionnement et un calepinage optimal de la centrale PV
- Une simulation du productible et une analyse financière pour l'exploitation
- Un accompagnement de type AMO pour le montage du projet, la consultation des entreprises et le suivi du chantier



### NOS ATOUTS

- Des ingénieurs qualifiés et expérimentés
- Une vision globale des projets
- Un goût pour l'innovation et le conseil
- Une approche environnementale et réglementaire des projets
- De nombreux retours d'expériences



### CLIENTS

- Développeurs/opérateurs d'énergies renouvelables
- Régies, SEM, collectivités locales
- Groupes de citoyens
- Industriels





## INGÉNIERIE, AMO / MOE éolien

### NOS PRESTATIONS

L'un des points clés du développement et du financement d'un parc éolien est la prévision de la production d'électricité.

Les ingénieurs d'ENCIS Environnement proposent :

- L'accompagnement de nos clients pour la localisation et le choix des instruments de mesures
- Une expertise fiable du potentiel éolien basée sur la méthode MCP
- La modélisation du gisement éolien (utilisation du logiciel WAsP)
- Une prise en compte des différentes contraintes techniques et environnementales (bridages acoustiques et chiroptères)
- Un dimensionnement et une optimisation de la production d'énergie du parc éolien
- Une simulation du productible et une analyse financière pour l'exploitation
- Un accompagnement de type AMO pour le montage du projet, la consultation des entreprises et le suivi du chantier

### NOS ATOUTS

- Des ingénieurs qualifiés et expérimentés
- Une vision globale des projets
- Un goût pour l'innovation et le conseil
- Une approche environnementale et réglementaire des projets
- Des logiciels éprouvés, bénéficiant des dernières mises à jour



### CLIENTS

- Développeurs/opérateurs d'énergies renouvelables
- Régies, SEM, collectivités locales
- Groupes de citoyens

## NOS RÉFÉRENCES



### LE PÔLE ÉNERGIES CLIMAT, CE SONT :

- 37 Etudes énergétiques territoriales dont :
  - 24 Schémas de développement de l'éolien ou du solaire
  - 7 Bilans Carbone et 1 diagnostic énergie-climat territorial
  - 6 Etudes du potentiel en énergies renouvelables pour des projets d'aménagement
  - 2 Atlas éoliens
- 282 études de faisabilité technico-économiques de projets d'énergies renouvelables (solaire, éolien, méthanisation, hydroélectricité) dont :
  - 73 Etudes de faisabilité technico économiques et/ou AMO en éolien (potentiel éolien et calculs de productible)
  - 139 Etudes de faisabilité technico économiques et/ou AMO en solaire (dossiers de dimensionnement et calculs de productible solaire)
  - 69 Etudes de faisabilité technico économiques et/ou AMO en méthanisation
  - 1 Etude de faisabilité technico économiques et/ou AMO en hydraulique

### Exemples de références du pôle énergies renouvelables

#### Études du potentiel de développement des énergies renouvelables

**Accompagnement pour la mobilisation des citoyens dans la transition énergétique sur la Communauté d'Agglomération Tulle Agglo : vérification des potentiels EnR, hydroélectricité, méthanisation, éolien (19)**

Maître d'ouvrage : CIRENA  
Réalisation : Mars 2022

**Etude de faisabilité du potentiel en énergies renouvelables pour le projet d'aménagement du quartier du Quartier des Pins à Le Grau-du-Roi (30)**

Maître d'ouvrage : SPL30  
Réalisation : Octobre 2020

**Atlas cartographique pour aider à la prospection pour le développement des projets d'énergies renouvelables (éolien, solaire, méthanisation et hydraulique)**

Maître d'ouvrage : SEM ELINA  
Réalisation : Juillet 2021

#### INGÉNIERIE, AMO / MOE éolien

**Étude de faisabilité technico-économique - Projet de centrale éolienne en autoconsommation sur le site de Saint-Nazaire**

Maître d'ouvrage : SNCF GARES et CONNEXIONS  
Réalisation : Juin 2023

**Étude du potentiel éolien et calcul de productible (63)**

Maître d'ouvrage : COMMUNE DE SAINT-HILAIRE-LA-CROIX  
Réalisation : Juillet 2023

**Suivi de la campagne de mesures et étude du potentiel éolien (56)**

Maître d'ouvrage : Vents du Nord  
Réalisation : 2023

**Evaluation des pertes de productible engendrées par les bridages chiroptérologiques (23)**

Maître d'ouvrage : MOULIN DE COELO  
Réalisation : Juin 2023

#### INGÉNIERIE, AMO / MOE photovoltaïque

**Assistance à maîtrise d'ouvrage technique d'une centrale solaire au sol (avant-projet et assistance au choix du projet, calcul du productible, pré-faisabilité économique, dossier demande permis de construire) d'une centrale solaire au sol**

Maître d'ouvrage : SEM ELINA  
Réalisation : 2023

**Audit de l'étude de faisabilité technico-économique d'un projet de centrale photovoltaïque sur les bâtiments d'une entreprise (87)**

Maître d'ouvrage : Guillaumie Construction Bois  
Réalisation : Août 2023

**Accompagnement technique pour la mise en œuvre d'ombrières photovoltaïques en autoconsommation sur l'usine de production des Madeleines Bijou (87)**

Maître d'ouvrage : Madeleines Bijou  
Date de finalisation : Mai 2022

**Etude de faisabilité technico-économique pour des projets de centrale photovoltaïque en autoconsommation sur plusieurs bâtiments publics (87)**

Maître d'ouvrage : Mairie de Saillat-sur-Vienne  
Réalisation : Octobre 2023

#### INGÉNIERIE, AMO / MOE méthanisation

**Dossier de demande d'agrément sanitaire - Unité de méthanisation agricole (24)**

Maître d'ouvrage : METHA PALMIPORC  
Réalisation : Octobre 2021

#### BILAN CARBONE

**Bilan carbone - Centrale photovoltaïque (21)**

Maître d'ouvrage : GENERALE DU SOLAIRE  
Réalisation : Octobre 2023

**Bilan carbone - Centrale photovoltaïque (46)**

Maître d'ouvrage : ENERGIE KONTOR  
Réalisation : Octobre 2023







## FORMATION - ÉDITION

ENCIS Environnement délivre des formations / animations « à la carte » dans les disciplines qui font son quotidien de bureau d'études :

- Formation en cartographie sur le logiciel libre QGIS
- Module d'initiation au SIG / Module pour initiés
- Préparation de bases de données spécifiques
- Formation en énergie-climat
- Contexte énergétique mondial et national / Transition énergétique / Introduction aux énergies renouvelables
- Formation - animation en écologie
- Méthodes d'inventaires naturalistes / Réglementations nationales / Enjeux patrimoniaux des espèces / démarche ERC (Éviter, Réduire, Compenser) / Mesures
- Formation - animation en évaluation environnementale / études d'impact / Réglementation / Méthodes / Définition d'enjeux et de sensibilités / Exemples d'études et retours d'expériences
- Conception de guides et d'ouvrages de vulgarisation sur la transition énergétique, l'écologie et le paysage

### NOS ATOUTS

- Des formateurs socio-professionnels avec l'expérience du « terrain »
- Des supports didactiques
- Des exemples concrets



### EXEMPLES DE DOMAINES D'INTERVENTION

- Maître d'ouvrage ayant des projets soumis à évaluation environnementale ou des projets ICPE
- Collectivités locales désireuses de s'équiper d'un SIG puissant, sans investissement dans des logiciels coûteux
- Développeurs de projets d'énergies renouvelables
- CNAM, Universités et autres centres de formations publics ou privés



***ENCIS Environnement***

*[www.encis-environnement.fr](http://www.encis-environnement.fr)*