

LA TRANSITION ÉNERGÉTIQUE

QUE SONT LES ÉNERGIES FOSSILES ?

Le pétrole, le gaz et le charbon proviennent de la matière organique fossilisée (végétaux, animaux, arrières et stockés sous terre) ainsi que l'uranium, un minéral à extraire.

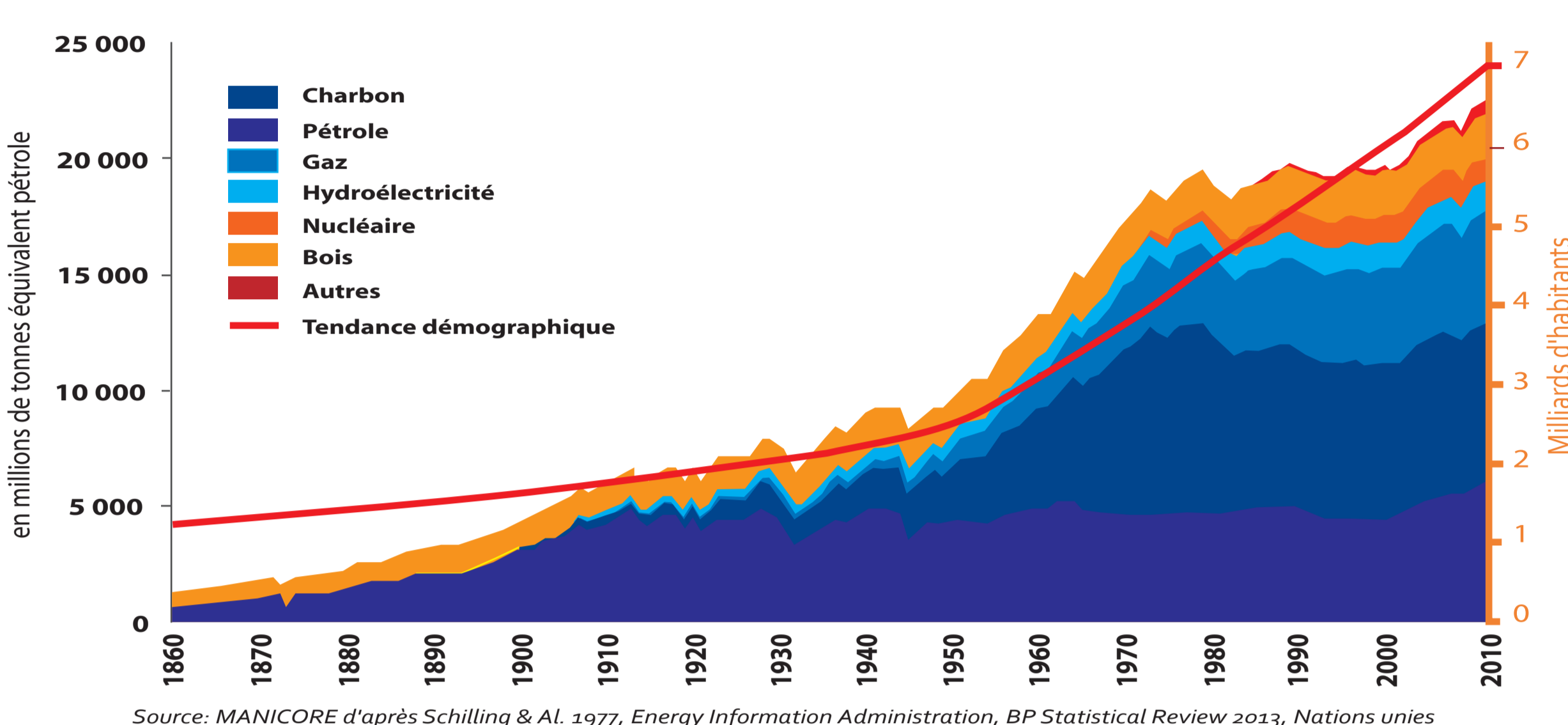
QU'EST-CE QUE C'EST ?

La transition énergétique désigne le passage du système énergétique actuel, basé essentiellement sur l'utilisation d'énergies fossiles (pétrole, gaz, charbon) et du nucléaire, vers un système basé sur un mix d'énergies renouvelables (solaire, éolien, hydraulique, biomasse, géothermie...). La transition énergétique inclut aussi une réduction de la demande d'énergie obtenue au moyen d'une amélioration de l'efficacité énergétique des bâtiments, véhicules et process, mais surtout une sobriété des comportements. Cette transition est tant technologique, qu'économique et sociétale.

UN SYSTEME A BOUT DE SOUFFLE... ET DE PETROLE

La production d'énergie a inévitablement des effets sur l'environnement. Le plus dramatique d'entre-eux est le changement climatique. Le monde pourrait subir une augmentation globale de 5°C en 1 siècle. Ce changement climatique est un phénomène sans précédent pour l'humanité qui n'a jamais vécu dans un monde avec 2 °C en plus.

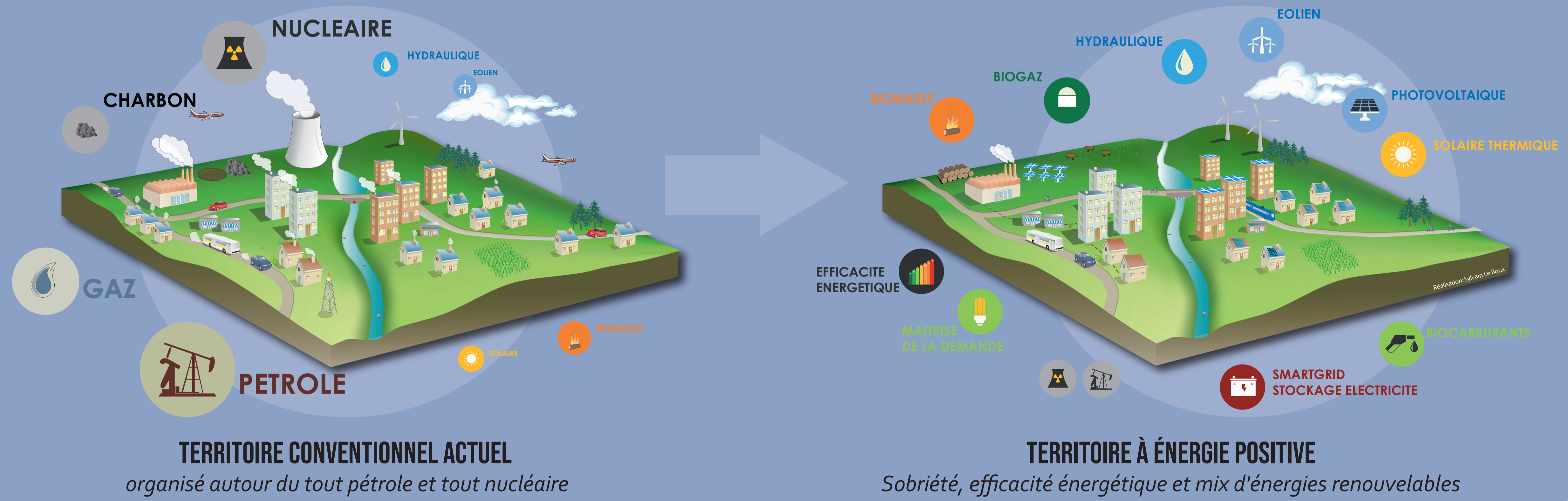
Les ressources fossiles s'épuisent inexorablement. Même les compagnies pétrolières pensent que le pic pétrolier (extraction de la moitié des réserves) est passé et que cela va se faire ressentir sur le coût de l'énergie, entraînant des tensions géopolitiques et un séisme de l'économie mondialisée.



X 4 de la population mondiale depuis 1900
X 20 de la demande en énergie en un siècle
80 % de l'énergie consommée dans le monde provient de ressources fossiles

UN TERRITOIRE À ÉNERGIE POSITIVE

Un territoire à énergie positive pour la croissance verte (TEPCV) est un territoire d'excellence de la transition énergétique et écologique. La collectivité s'engage à réduire les besoins en énergie de ses habitants, des constructions, des activités économiques, des transports, des loisirs. Elle propose un programme global pour un nouveau modèle de développement, plus sobre et plus économe.



PENDANT COMBIEN DE TEMPS POURRA-T-ON ENCORE CONTINUER À CONSOMMER DU PÉTROLE ?
Les réserves prouvées de pétrole sont estimées à 40 ans si l'on continue à consommer autant qu'aujourd'hui.

UN CHANGEMENT DE PARADIGME ET DES MESURES URGENTES

AMÉNAGEMENT DU TERRITOIRE

- Coordonner l'urbanisme et les transports en commun
- Densifier les pôles de vie existants et éviter l'étalement urbain
- Favoriser la mobilité douce en rapprochant l'habitat, l'emploi, les services et loisirs pour

TRANSPORTS

- S'habituer à moins de déplacements, sur de moins grandes distances
- Prendre conscience que le transport aérien ne sera à moyen terme possible que pour quelques privilégiés
- Développer les infrastructures de transport en commun (train, tram, bus...)
- Développer les infrastructures pédestres et cyclables

ALIMENTATION

- S'habituer à moins d'abondance de produits et de nourriture
- Favoriser les circuits courts et les fruits et légumes de saison
- Retrouver les chemins de la cuisine et s'attendre à une diminution de la transformation industrielle
- Manger moins de viande (élevage principal émetteur de gaz à effet de serre et consommateur d'énergie)

BÂTIMENTS

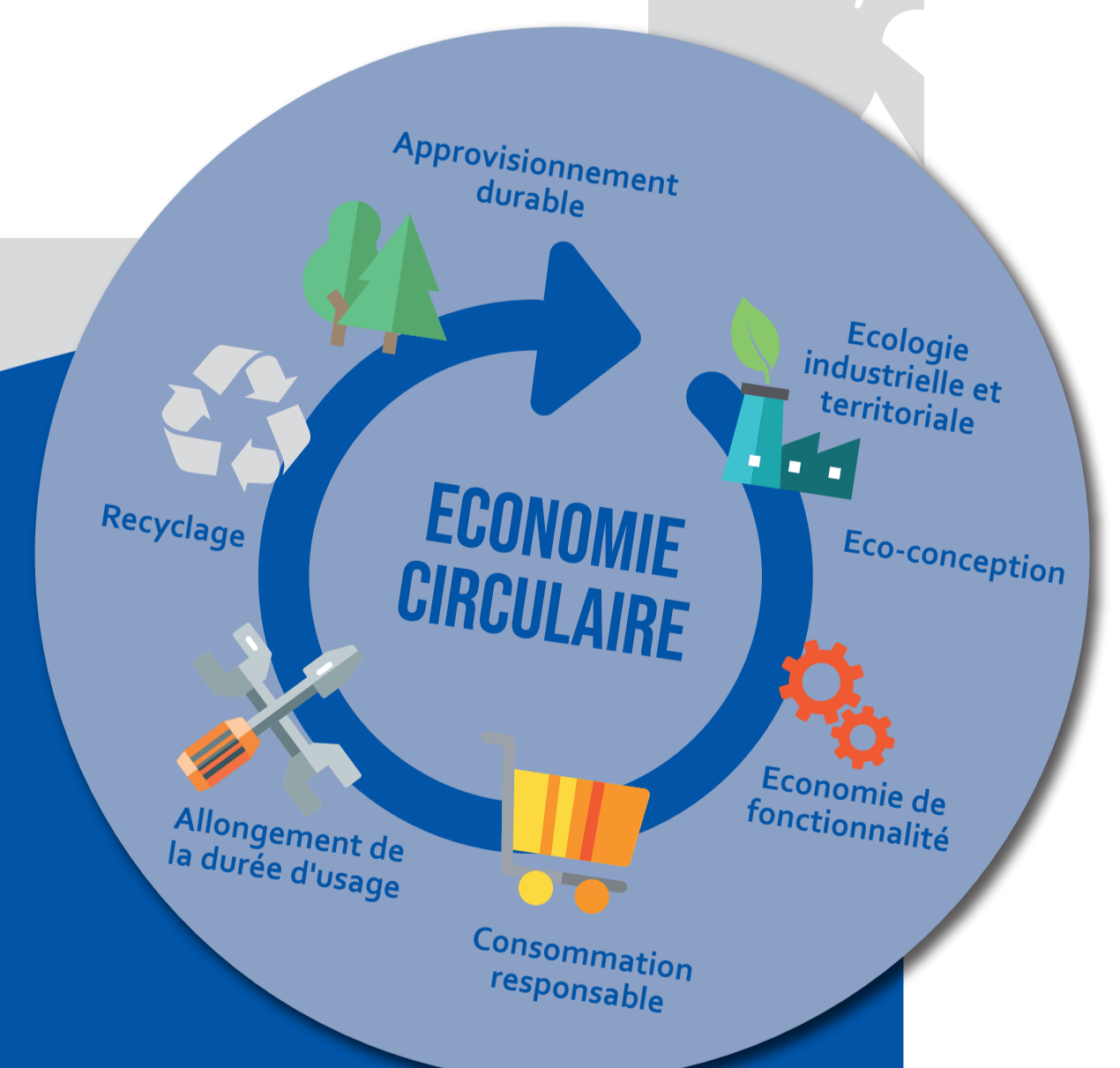
- Renovation énergétique des bâtiments existants et constructions de bâtiments neufs à haute performance (ex : maison passive)
- S'attendre à une baisse de la taille des logements
- Anticiper la raréfaction du fioul et du gaz
- Adapter les constructions au changement climatique

ÉNERGIE

- Sobriété énergétique
- Efficacité énergétique
- Développement des énergies renouvelables
- Renforcement de la sûreté nucléaire

ÉCONOMIE

- Rebaser l'économie sur le postulat que nous vivons dans un monde aux ressources finies
- Assurer des emplois plus locaux, mieux répartis et moins délocalisables (circuits courts)
- Développer l'économie circulaire
- Trouver des substituts aux produits pétroliers de grande consommation (plastique, engrais, bitume, etc)



QU'EST-CE QUE LA SOBRIÉTÉ ÉNERGÉTIQUE ?

La sobriété énergétique est une démarche volontaire et organisée de réduction des consommations d'énergie par des changements de modes de vie, de pratiques, de valeurs, de comportements et de modes d'organisation collective.

QUAND SERA-T-IL POSSIBLE DE PRODUIRE UNE ÉLECTRICITÉ À 100% RENOUVELABLES ?

En 2050 d'après l'ADEME

DES BONNES NOUVELLES

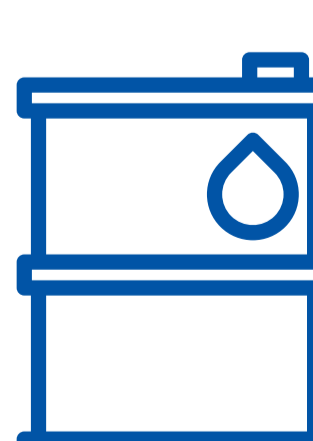
- Indépendance énergétique et baisse des conflits géopolitiques liés à l'accaparement des ressources fossiles
- Des énergies moins coûteuses si on prend en compte les effets externes (traitement des déchets radioactifs, pollutions, etc)
- De nombreuses créations d'emplois
- Moins de pollutions, une meilleure santé

LES OBJECTIFS CHIFFRÉS DE LA LOI DU 17 AOÛT 2015 RELATIVE À LA TRANSITION ÉNERGÉTIQUE



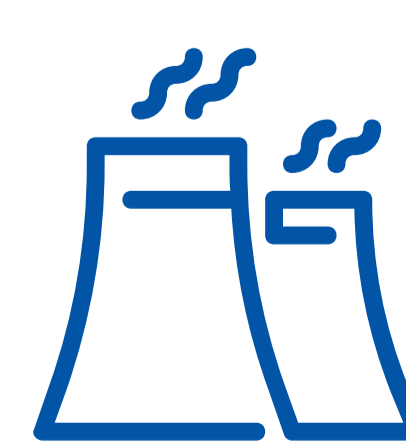
40%

d'émissions de gaz à effet de serre en 2030 par rapport à 1990



-30%

de consommation d'énergies fossiles en 2030 par rapport à 2012



50%

de baisse de la part du nucléaire à horizon 2025 pour une diversification de la production d'électricité



32%

d'énergie renouvelables dans la consommation finale d'énergie en 2030



20%

de diminution de la consommation énergétique en 2030

50%

de diminution de la consommation énergétique en 2050

40%

d'énergies renouvelables dans la production d'électricité