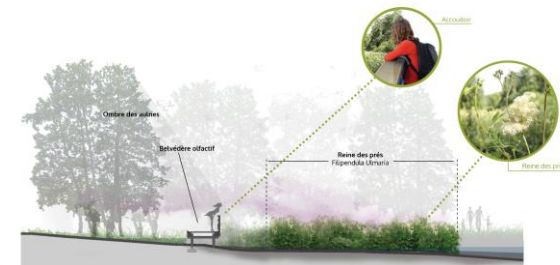


Aide à la mise en œuvre de vos mesures paysagères

Exemples de prestations



Le paysage, une richesse pour votre développement



E-mail : contact@encis-ev.com
www.encis-environnement.fr

- **Vous développez un ouvrage** (aménagement urbain, infrastructure, énergie, etc.) **soumis à la démarche ERC**, vous avez engagé des **mesures paysagères ou écologiques** (plantation de haies, sentier de découverte, etc.) ?

- *Nos chefs de projets vous accompagnent **de la conception au suivi de chantier** dans la mise en œuvre de ces mesures. Découvrez nos prestations !*

- **Contacts :**

vincent.perolle@encis-ev.com

Directeur Commercial

sebastien.thomas@encis-ev.com

Paysagiste – Responsable d'affaires et

Référent Conception Paysagère



Principales prestations :

- Réalisation de **plans de plantations** (linéaires de haies multi-strates, d'arbres de hautes-tiges aux abords de monument, etc.)
- Réalisation de **panneaux pédagogiques**
- Aménagement de **sentiers d'interprétation**, conception de **topoguides**
- Aménagement des **abords d'un monument historique**
- Conception d'**aires d'accueil et de découverte**
- Conception de **tables d'orientation** et aménagement de **belvédères**
- Gestion des **eaux pluviales** et conception de **noues paysagères**
- Revalorisation de **petit patrimoine**
- Conception de **meubles bois et ludiques**
- **Etc.**

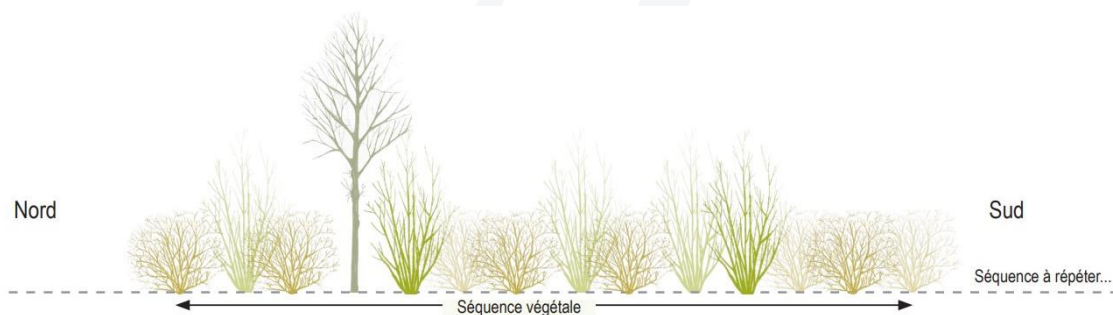
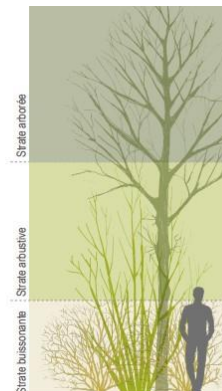
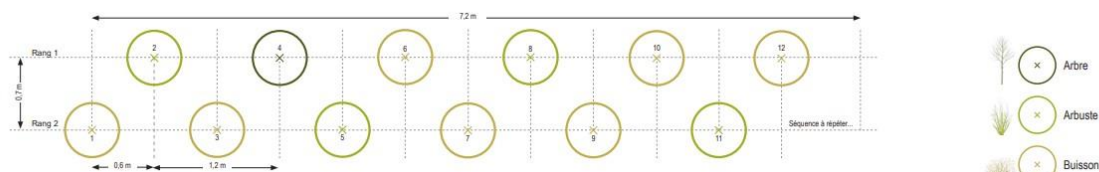


Réalisation de plans de plantations de linéaires de haies multi-strates

TABLEAU DES VÉGÉTAUX DE LA HAIE N°5						
Strate végétale	Nom vernaculaire	Nom latin	Famille botanique	Symbole	Conditionnement	Quantité
Strate arborée (arbres de haut-jet)	Chêne pédonculé	Quercus robur	FAGACÉES	Qr	Godet - RN	2
	Châtaignier	Castanea sativa	FAGACÉES	Cs	Godet - RN	2
Nombre de végétaux						4
Strate arbustive (arbres de moyen-jet, cépées...)	Noisetier	Corylus avellana	BETULACÉES	Ca	Godet	4
	Saule marsault	Salix caprea	SALICACÉES	Sc	Godet	3
	Bourdaie	Frangula alnus	RHAMNACÉES	Rf	Godet	3
Nombre de végétaux						13
Strate buissonnante (taillis, buissons bas, sous arbrisseaux...)	Aubépine	Crataegus monogyna	ROSACÉES	Cm	Godet	7
	Églantier	Rosa canina	ROSACÉES	Rc	Godet	6
	Prunelier	Prunus spinosa	ROSACÉES	Ps	Godet	5
	Genêt à balais	Cytisus scorpius	FABACÉES	Cs	Godet	5
Nombre de végétaux						23
Nombre total de végétaux						40

Tableau 10 : Tableau des végétaux de la haie n°5.

> Schéma de plantation de la séquence végétale à répéter



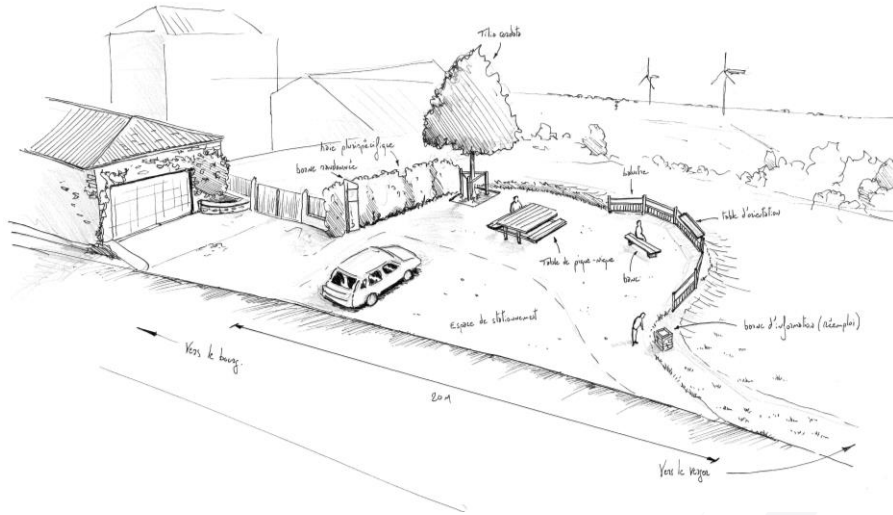
Aménagement d'aires d'accueil



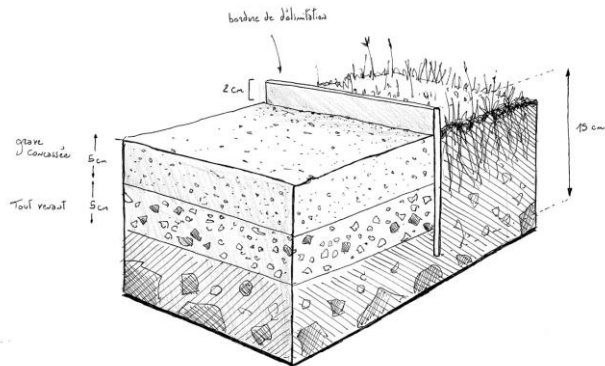
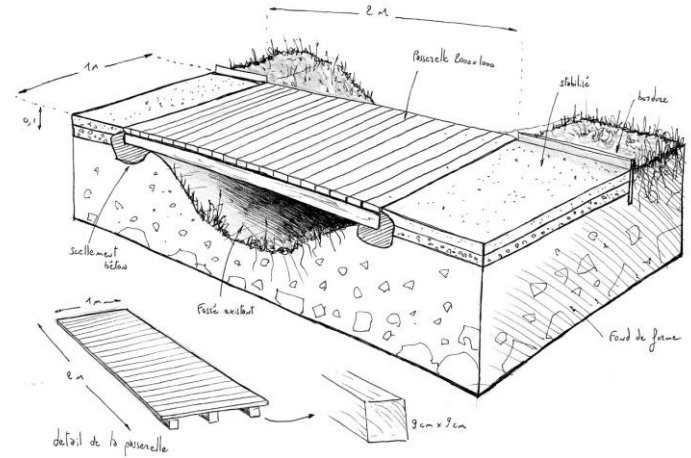
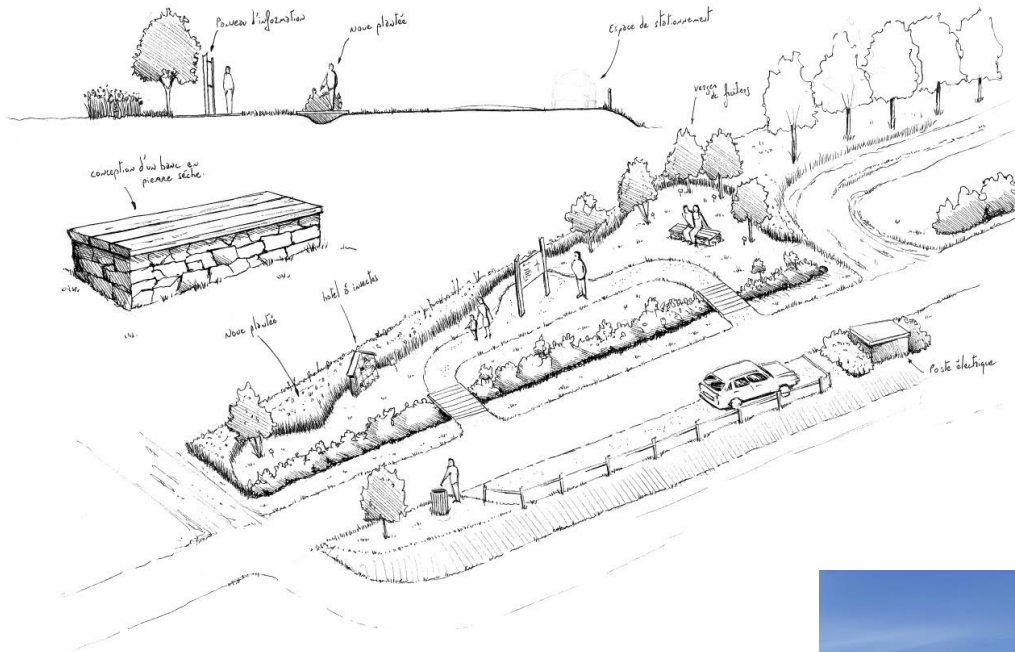
Aménagement de sentiers de randonnée et conception de topoguides – bornes flashcode



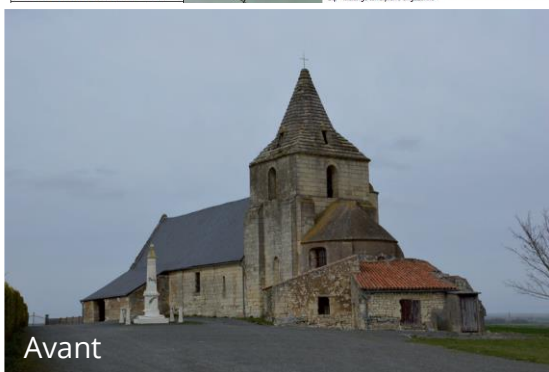
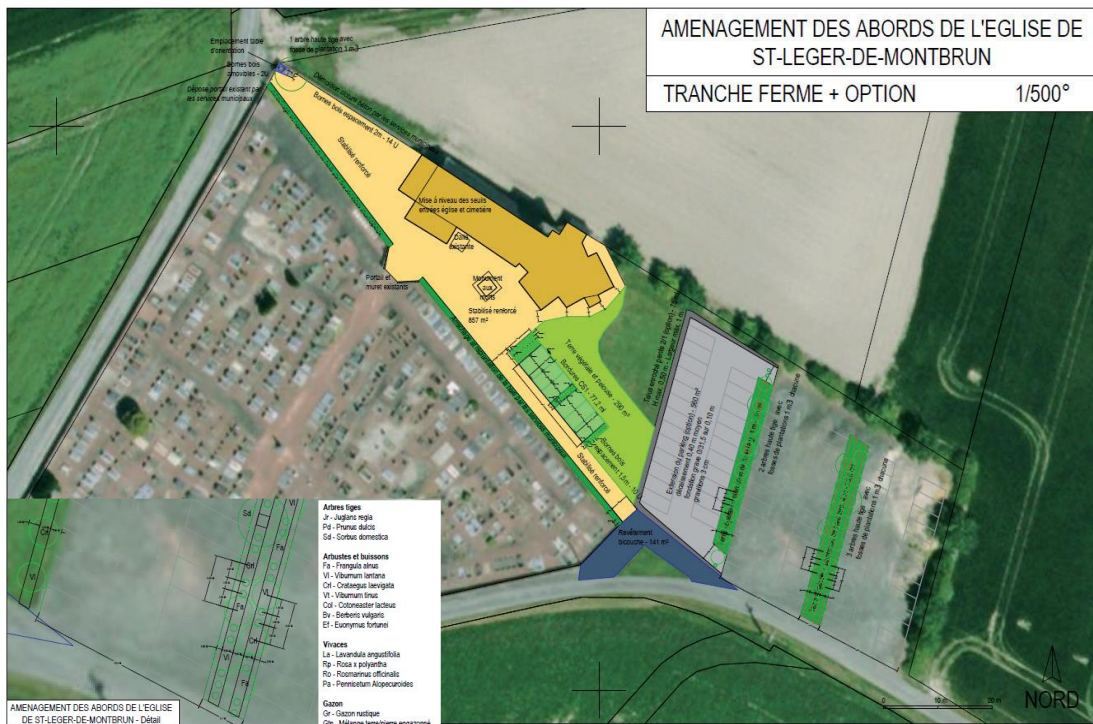
Conception de tables d'orientation et aménagement de belvédères



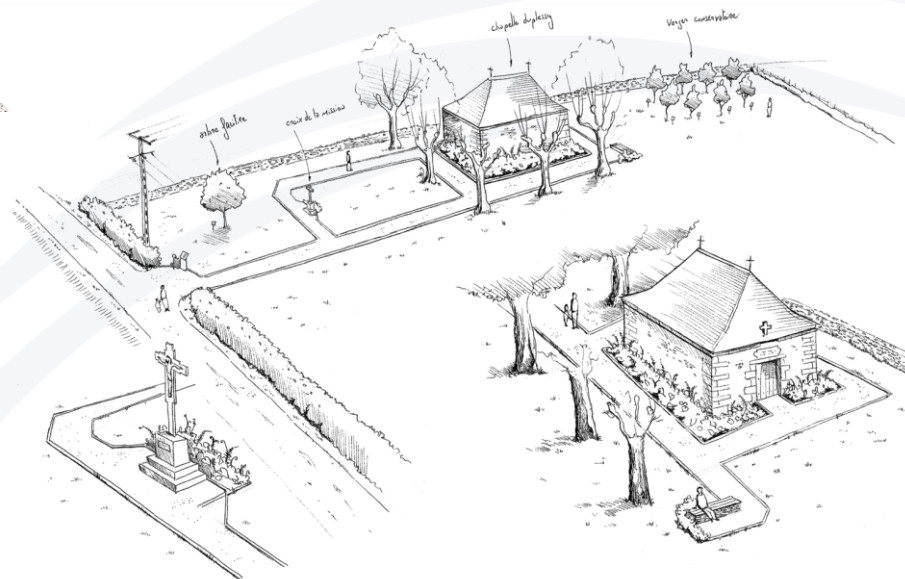
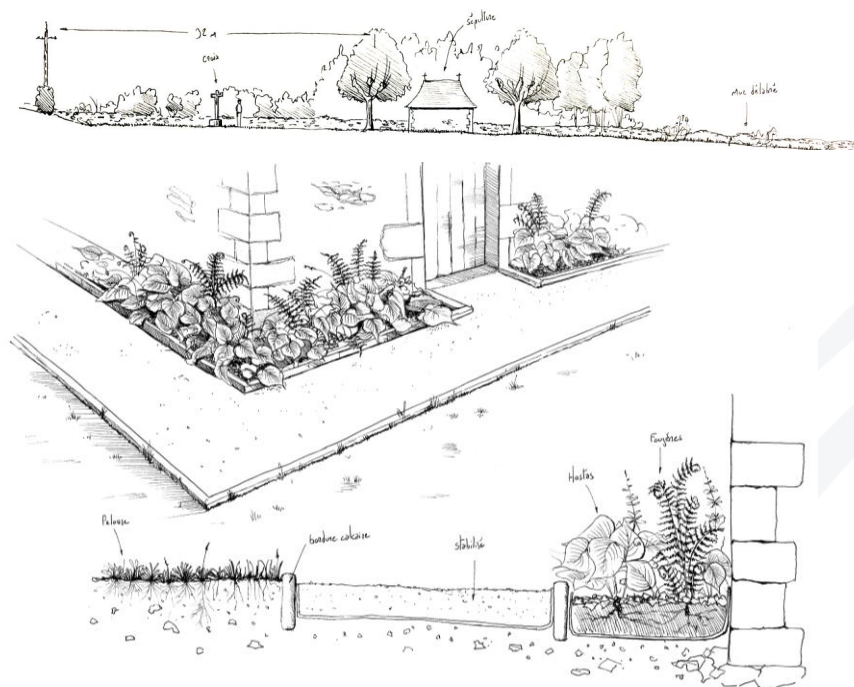
Conception d'aires d'accueil



Aménagement des abords d'une église



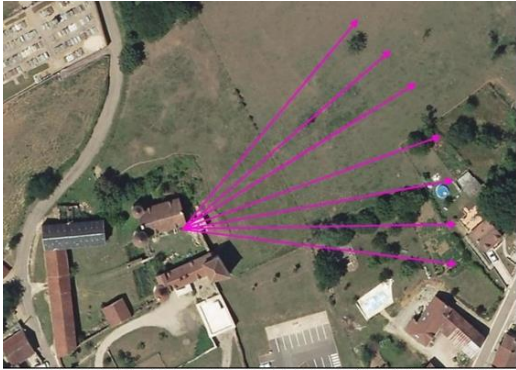
Conception et aménagement des abords d'une chapelle



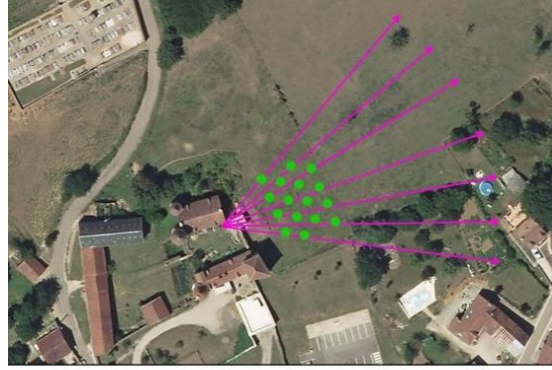
Conception et aménagement de verger conservatoire



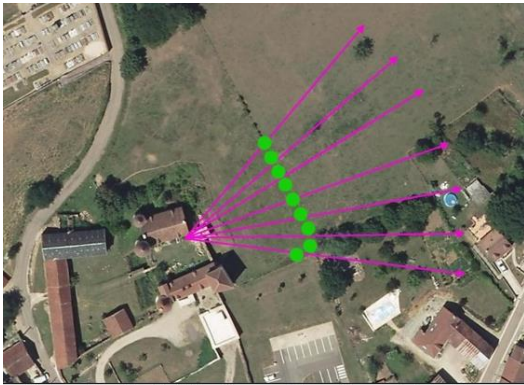
Plantation d'arbres de haute tiges aux abords de monument historique



Photographie 207 : Alignement des éoliennes du projet depuis la cour du château



Photographie 209 : Plantation de sujet sur un principe de verger



Photographie 208 : Plantation de gros sujets en alignement de la clôture



Photographie 210 : Plantation de sujets en type libre



Photomontage du projet éolien depuis l'entrée du château

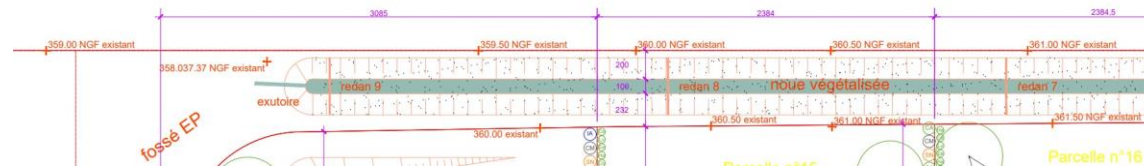
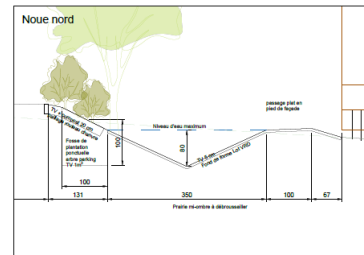
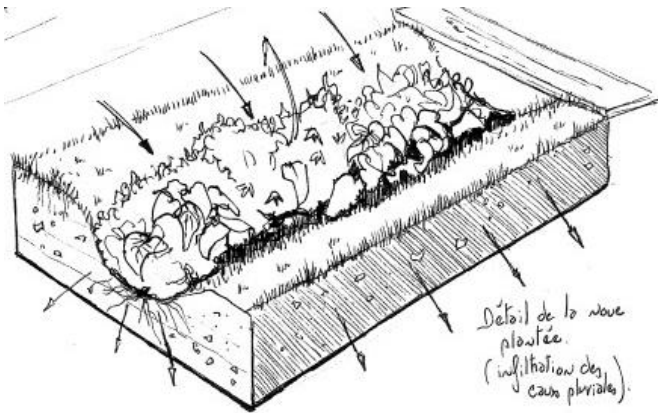


Photomontage à + 5 ans après plantation



Photomontage à + 10 ans après plantation

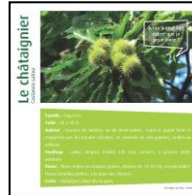
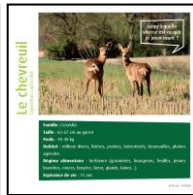
Conception de noues paysagères



Suivi de chantier et réception des travaux



Conception de mobiliers ludiques et aménagement de sentier d'interprétation



Hôtel à insectes

Un hôtel à insectes est une structure généralement en bois constituée de plusieurs compartiments remplis de divers matériaux naturels (petites branches, bûches percées de petits trous, paille, briques, tiges de bambou...) servant d'abri hivernal ou d'espace de ponte à différentes espèces d'insectes comme des abeilles, des bourdons, des perce-oreilles, des coccinelles, des chrysope etc.

Combien existe-t-il d'espèces d'insectes ?

Réponse : Plus de 35 000 espèces en France et entre 3 et 30 millions d'espèces dans le monde (on ne sait pas vraiment).



Conception d'éléments à ossature bois (belvédère, gradins, platelages, mobilier, ...)

